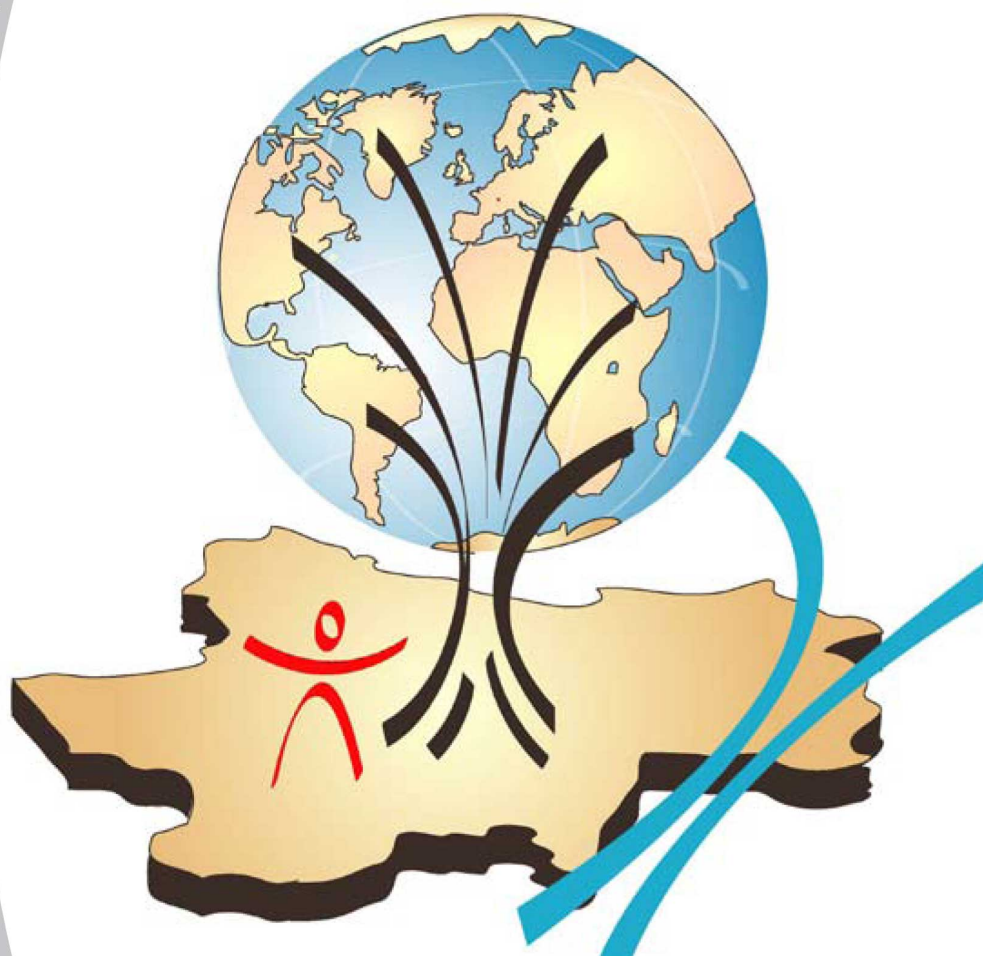


# Répertoire des Publications

Cercle Généalogique de Saône et Loire



**Dossiers  
Relevés  
Outils**

**Edition Mars 2016**



## LE SIEGE DEPARTEMENTAL

78, rue des Epinoches  
71000 MACON

Tel : 03.85.38.95.51

Courriel : [contact@cgsf.fr](mailto:contact@cgsf.fr)

Site internet : <http://www.cgsf.fr>

# SES ANTENNES

<p><b>CEUX DU MÂCONNAIS</b>  <b>Permanences :</b>  Tous les lundis à partir de 14h à 17h (pour prolongation après 17h prendre rendez-vous), les jeudis de 14h à 17h et du mois d'octobre à mars le 2ème samedi de 14h à 17h.</p> <p><b>Club de lecture des écritures anciennes</b> le dernier jeudi du mois à 16h30 (s'inscrire au secrétariat) :  jeudi 28 janvier 2016.  jeudi 25 février 2016.  jeudi 31 mars 2016.  jeudi 28 avril 2016.  jeudi 26 mai 2016.</p> <p><b>Assemblée générale</b>  Samedi 16 Janvier 2016.  78 rue des Epinoches  71000 MACON  Contact : Françoise GONON  Courriel : contact@cgsf.fr</p>	<p><b>CERCLE GÉNÉALOGIQUE DE CHALON-SUR-SAÔNE</b>  <b>Permanences :</b>  le 1er lundi du mois de 14 h à 18 h et le 3ème lundi du mois de 14 h à 20 h.</p> <p><b>Formation en paléographie</b>  Un vendredi sur deux à partir du 2 octobre 2015.  Maison des associations - 30, rue Saint Georges  71100 CHALON-SUR-SAÔNE  Contact : Christian TRUCHOT  Courriel : christiantruchot@free.fr</p>
<p><b>GÉNÉALOGIE HISTOIRE BASSIN MINIER</b>  <b>Permanences :</b>  2ème et 4ème mardi de 14h30 à 18h.</p> <p><b>Assemblée générale</b>  Mardi 19 Janvier 2016.  Hall associatif du Magny  71300 MONTCEAU-LES-MINES  Contact : Jacques RACOUCHOT  Courriel : racouchot.jacques@wanadoo.fr</p>	<p><b>CHAROLLES</b>  <b>Permanences mensuelles :</b>  Salle Téméraire à la mairie. Le 3ème samedi de chaque mois, de 14h à 18h.</p> <p><b>Initiation à la lecture ancienne :</b>  le 1er vendredi de chaque mois, de 14h15 à 16h30 à la MAIRIE de CHAROLLES, SALLE TEMERAIRE.  Lieu de la permanence Mairie  71120 CHAROLLES  Contact : Joëlle BERTHIER  Courriel : pijo.berthier@wanadoo.fr</p>
<p><b>LE CREUSOT</b>  <b>Permanences mensuelles :</b>  Le 2ème mercredi, de 14h à 18h, salle 102 du foyer mouillelongue.  Foyer Mouillelongue, Boulevard des Abattoirs  71200 LE CREUSOT  Contact : Patrick NOTEL  Courriel : patrick.notel@wanadoo.fr</p>	<p><b>BRIONNAIS D'HIER</b>  <b>Permanences mensuelles :</b>  Le 1er samedi de chaque mois, de 14h30 à 18h en salle de mairie.</p> <p>Reprise des permanences 2016 le samedi 6 février.  Mairie  71800 SAINT CHRISTOPHE EN BRIONNAIS  Contact : Jean BERTHELIER  Courriel : bertovi@orange.fr</p>
<p><b>RÉGION PARISIENNE</b>  <b>Prochaine permanence :</b> le Samedi 23 Janvier 2016 14H00 au siège de la Fédération Française de Généalogie.  Tour Essor 93 - 14, rue Scandicci - 93508 PANTIN Cédex.  Tour Essor 93 - 14, rue Scandicci  93508 PANTIN  Contact : Claude BARBARA  Courriel : cgsfparis@googlegroups.com</p>	<p><b>LES AMIS DE SAINT-EUSEBE-SUR-SEILLE</b>  <b>Permanences de la section généalogique :</b>  - Samedi 16 janvier 2016 de 14H00 à 17H00.  - Samedi 13 février de 14H00 à 17H00.  Mars (à définir)  - Samedi 16 Avril de 14H00 à 17H00.  Mairie Place Julien-Duriez  71500 SAINT-USUGE  Contact : Mickaël CHEVREY  Courriel : sainteusebesurseille@yahoo.fr</p>

## ***Pour faciliter votre recherche, le Cercle Généalogique de Saône-et-Loire avec ses antennes vous propose des OUTILS***

### **Sur Internet : [www.cgsl.fr](http://www.cgsl.fr)**

#### **- Accueil :**

- Vie et calendrier de l'association
- Rubriques ouvertes à tous les chercheurs

#### **- Espace réservé « Adhérent » :**

- Base de données diverses.

#### **- A.U.R.A : Acquisition Unitaire de Recherches d'Actes**

#### **- Boutique :**

- Catalogue et vente en ligne des dossiers de relevés d'actes.

#### **Sa revue "Nos Ancêtres Et Nous"**

- Et leurs suppléments.

### **Par courrier :**

- Interrogation des tables des mariages, contrats de mariage, baptême, décès
- Reproductions numérisées d'actes.
- Recherches de déblocage (exceptionnel).
- Questions - Réponses, publiées dans N.A.E.N.

**Les modes d'emploi de ces différents OUTILS sont développés  
dans les pages suivantes**

## **CONSIGNES GÉNÉRALES**

- Dans toutes vos correspondances, indiquez vos nom, prénom et numéro d'adhérent.
- Si vous abordez plusieurs sujets, utilisez une feuille pour chacun d'entre eux. Cela permet une bonne ventilation de vos demandes.
- Soyez clair, précis et concis. Indiquez les dates et les lieux que vous connaissez.

Ecrivez les PATRONYMES et LIEUX en majuscules, et vos textes de manière très lisible ou mieux encore dactylographiés.

- Pour des raisons de confidentialité, ni l'adresse, ni le téléphone des adhérents ne sont communiqués. Pour entrer en relation avec l'un d'entre eux, adressez au siège un courrier comprenant : le courrier qui lui est destiné dans une enveloppe timbrée libellée à son nom; son adresse sera ajoutée et la lettre expédiée; une autre enveloppe timbrée, libellée à vos nom et adresse pour la réponse qu'il vous fera directement parvenir.
- Utilisez les formulaires prévus pour vos commandes ou interrogations de fichiers.

## Sur notre site

### - LA BOUTIQUE

Espace de ventes en ligne du CGSL (dossiers disponibles, livres, revues et achat de pack de points AURA pour accéder à la base de données. Dans cette rubrique figure aussi la revue « Nos Ancêtres Et Nous ».

### - LES ACTES

Actuellement plus de 2 millions de données (Mariages, Naissances, Décès, Contrats de mariage, ...) dans près de 500 communes différentes.

#### Les non adhérents ont accès à :

Pour les mariages et contrat de mariages : Nom et prénom, nom et prénom des conjoints possibles, année du mariage, nombre de détails dans l'acte relevé, Pour les naissances et les décès : nom et prénom, date de l'évènement et nombre de détails dans l'acte relevé.

**Pour les adhérents et possesseurs de points Aura** (à acquérir par l'intermédiaire de la boutique), possibilité de voir en direct et dans son compte le contenu de l'acte désiré. Avec leur adhésion 2015 les adhérents reçoivent 500 points pour consulter la base).

### - CONSULTER :

#### ESPACE ACCES LIBRE :

- Constitution administrative du département
- La vie de nos ancêtres
- Mémoires généalogiques
- Recherche de lieux
- Cartes de Cassini
- Bibliographie
- Bibliothèque
- Tables répertoires
- Etat général du duché de Bourgogne (1760)
- Répertoire des protestants de Mâcon
- Pasteurs de Mâcon
- Le journal de nos aïeux
- Familles bourgeoises de Mâcon
- Embauches Schneider
- Les environs du Creusot
- Recensement Creusot 1787
- Recensement Creusot 1836
- Recensement Creusot 1846
- Recensement Creusot 1851
- Recensement Creusot 1856

#### ESPACE ADHERENTS permet l'accès à :

- Les avantages de l'adhésion
- Embauches Schneider
- Recensement Creusot 1836, complet
- Recensement Creusot 1846, complet
- Recensement Creusot 1851, complet
- Recensement Creusot 1856, complet
- Communes révolutionnaires
- Personnages et familles
- Donations Chalon S/S
- Epigraphies autunoises
- Biographies
- Armorial ancien du Duché du Nivernais de Georges de Soultrait
- Gentils-hommes ayant assistés aux Etats Généraux du Duché de Bourgogne - 1548 à 1782
- Anciens blasons des familles des environs de Mâcon
- Armorial des communes de Saône et Loire

## OUTILS DISPONIBLES

### Consignes Générales :

Dans toutes vos correspondances, postales ou courriels, indiquez vos NOM, Prénom et numéro d'adhérent. Soyez clair, précis et concis, indiquez les dates et les lieux que vous connaissez, écrivez les noms propres EN MAJUSCULES (noms et lieux), textes si possible dactylographiés ou écrits très lisiblement,

Pour des raisons de confidentialité nous ne donnons pas l'adresse ni le numéro de téléphone de nos adhérents. Pour entrer en relation avec l'un d'eux, adressez au siège un courrier comprenant :

- 1) le courrier qui lui est destiné, dans une enveloppe timbrée libellée à son nom, nous ajouterons l'adresse et lui expédierons.
  - 2) une autre enveloppe timbrée libellée à vos nom et adresse pour la réponse qu'il vous fera directement. Cette méthode permet de ne pas publier d'adresse privée et de laisser au destinataire le choix de la suite à donner.
- Utilisez les formulaires prévus pour les ADHÉSIONS, COMMANDES, INTERROGATIONS de fichiers etc.  
Merci de votre compréhension.

### Dossier de dépouillement :

Plus de 1230 dossiers sont déjà édités, ils concernent les deux tiers des paroisses de Saône-et-Loire, une centaine sont en cours de relevé, de complément, de saisie ou d'édition. Certaines régions sont moins bien couvertes que d'autres et toutes les bonnes volontés sont les bienvenues pour dépouiller ou saisir. Si vous désirez apporter votre pierre à l'édifice contactez le siège à MACON, afin de ne pas entreprendre un travail qui est déjà en cours ! De plus nous vous donnerons quelques directives utiles, il n'y a pas de délai imparti : chacun travaille à son rythme.

Toutes les personnes, adhérentes ou non qui le désirent, peuvent acquérir ces dossiers dès leur parution. Ils sont consultables lors des permanences un an après leur sortie.

Pour toutes les questions concernant le dépouillement et la saisie contacter le siège du C.G.S.L

Pour les commander, remplissez le Bon de Commande et adressez-le (avec le paiement) au siège à Mâcon ou suivez les instructions données sur le site Internet.

### Impression de vos arbres :



Nous vous proposons d'imprimer votre arbre généalogique à partir de votre fichier informatique en PDF.

Différents formats sont disponibles.

Pour connaître les conditions de ce service, veuillez contacter le siège.

### Reproduction numérisées :

Chaque généalogiste aime avoir des pièces probantes à l'appui de ses travaux, or **il est interdit de photocopier** les actes d'état civil, les paroissiaux, les registres reliés, les pièces en mauvais état de conservation etc. en bref tout ce qui vous intéresse ! L'antenne de Mâcon vous procure la possibilité d'avoir une reproduction fidèle du document recherché, grâce à la photo numérique. Nous pouvons vous fournir la reproduction d'un acte déposé aux archives départementales de Saône-et-Loire.

INDIQUEZ-NOUS avec précision (en capitales) le NOM, le LIEU, la DATE exacte.

PARTICIPATION aux frais, pour cette prestation :

6 ? par acte recherché + 1 ? par cliché de reproduction.

DEMANDE à adresser au siège à Mâcon, avec chèque joint + une grande enveloppe timbrée et libellée à votre adresse.

## Les recherches de déblocages :

Il nous arrive à tous de rester "bloqués" ou d'avoir un point bien précis qui pose problème. Si vous êtes dans cette situation, exposez-nous le problème par écrit, le plus clairement possible, et surtout très lisiblement avec les patronymes et les lieux en CAPITALES, précisez la fourchette de dates et dites nous ce que vous avez déjà cherché sans succès, où vous l'avez cherché, et comment, pour nous éviter de refaire un travail que vous avez déjà fait. Les équipes d'aide à la recherche des différentes antennes tenteront de trouver la piste ou le détail qui peut débloquer la situation.

Mais ne faites cette démarche qu'après avoir utilisé tous les outils que le C.G.S.L et votre antenne mettent à votre disposition : dossiers de dépouillement, interrogation de la table des mariages, listes éclairs, Questions - Réponses, AURA, contacts aux permanences, forums et assemblées etc. Merci de ne poser QU'UNE SEULE QUESTION par courrier, et de joindre une enveloppe timbrée et libellée à votre adresse. Mais n'oubliez pas que ce service a des limites : elles sont fixées par la disponibilité des bénévoles. Il n'est pas question, ni même possible, de nous substituer à vous pour établir tout ou partie votre généalogie personnelle. N'envoyez pas des listes de recherches interminables, sur plusieurs générations, avec des fourchettes de dates trop larges et des lieux incertains : IL N'Y SERAIT PAS RÉPONDU.

PARTICIPATION aux frais, pour cette prestation : 6 euros par acte recherché.  
Ce service Recherches de Déblocage est réservé en priorité aux adhérents.

## Questions / Réponses :

Chaque trimestre "Nos Ancêtres et Nous" publie des "Questions / Réponses". Chaque question porte l'espoir de son auteur, mais comme chaque bouteille jetée à la mer n'atteint pas une côte, chaque question ne trouve pas toujours sa réponse ! Les questions peuvent concerner un problème de filiation, d'ascendance, de métiers, de lieux, etc. Elles sont publiées dans l'ordre d'arrivée.

Envoyez vos questions et vos réponses au siège du G.G.S.L.

## Vos questions :

Limitez-vous à deux ou trois questions au maximum, sur un courrier séparé de vos autres demandes, dactylographiées ou écrites très lisiblement, avec les patronymes et les lieux en CAPITALES.

Assurez vous que le renseignement recherché n'est pas donné par un dossier ou par les listes informatisées

Soyez précis, ne faites pas d'interrogations multiples ou à tiroir. Les questions trop vagues, sans précision géographique, ni fourchette de date ne seront pas prises en compte.

Joignez une enveloppe timbrée pour que nous vous transmettions les réponses qui ne pourraient pas être publiées.

## Vos réponses :

Par courrier séparé, si possible dactylographiés ou écrits très lisiblement, avec patronymes et lieux en CAPITALES.

Vos réponses seront publiées dans une prochaine revue.

Si vous désirez apporter plus de détails à l'auteur d'une question ou entrer en relation avec lui, faites-lui un courrier sous enveloppe timbrée avec référence de la question et son numéro d'adhérent, envoyez-le tout au siège, nous lui ferons parvenir.

Ce service Questions / Réponses est réservé aux adhérents.

## Base AURA :

Base filiative des actes alimentée progressivement au rythme des saisies et des mises en forme indispensable.  
Avec vos identifiants et votre code , remplissez le formulaire (Et bonne chance pour votre recherche).

Comment acquérir des points ?

Par votre participation aux différents travaux : de dépouillements, de saisies, de photos.

Par vos aides diverses à la bonne marche de l'Association.

Par l'achat de packs de 100 points minimum (à 0,20 euros le point soit 20 euros).

Remise de 10% aux adhérents à jour de leur cotisation.

Remise commerciale au delà de 100 euros de commande de dossiers !

## Nos bases partenaires :

Vous pouvez aussi retrouver nos actes sur :

Bigenet (Base Informatisée de Généalogie sur Internet). Index national géré par la Fédération Française de Généalogie, sur le portail des archives de France.

Généanet, Notre famille : Deux sites généalogiques réputés, sur lesquels vous retrouverez des relevés de notre département de Saône et Loire.

Ancestry.

# TABLE DES MARIAGES ET CONTRATS DE MARIAGES

Les adhérents non informatisés ou qui ne peuvent se connecter à Internet pour interroger la base AURA possèdent cependant des Points AURA ou peuvent en acheter.

Ces adhérents là peuvent interroger la table des mariages et recevoir le contenu des actes qui auront été trouvés. Leur compte de points AURA sera débité pour chaque acte trouvé du nombre de points correspondants selon le barème en vigueur.

La réponse donnée leur indiquera donc le contenu des actes trouvés et leur nouveau décompte de points AURA.

**La table des mariages comprend absolument tous les mariages publiés dans les dossiers du CGSL, même ceux encore non informatisés et donc ne figurant pas sur la table AURA. Elle est donc beaucoup plus complète que la base AURA. De plus les contrats de mariages dépouillés sont ajoutés immédiatement à cette table qui est donc en permanence à jour de tous les dépouillements réalisés par les membres du CGSL.**

La TDM compte actuellement plus de 100 000 CM dont 31500 hors dossier qui ne figurent pas dans AURA.

Modalités pratiques :

- L'interrogation de la table des mariages se fait par courrier avec la grille ci-dessous, il suffit de joindre à cette demande une enveloppe timbrée avec leur adresse pour la réponse.  
Photocopiez le formulaire suivant, complétez-le avec les noms et prénoms des conjoints recherchés. Demande limitée à 4 mariages par coupon.
- Adressez le tout à : **C.G.S.L 78, rue des Epinoches - 71000 MACON.**

## INTERROGATION TABLE DES MARIAGES ET CONTRATS DE MARIAGES

Veuillez me rechercher les mariages suivants et me fournir le contenu des actes qui auront été trouvés

Recherche	Nom 1	Prénom 1		Nom 2	Prénom 2
1 <sup>ère</sup>			X		
2 <sup>ème</sup>			X		
3 <sup>ème</sup>			X		
4 <sup>ème</sup>			X		

Adhérent CGSL N° 710.....

Non adhérent ci-joint chèque de 15 ?

NOM : ..... Prénom : .....

Adresse : .....

Date : .... / .... / ..... et Signature :

**Joindre une enveloppe timbrée au tarif en vigueur.**



# TABLE DES NAISSANCES ET TABLE DES DECES

Les adhérents non informatisés ou qui ne peuvent se connecter à Internet pour interroger la base AURA possèdent cependant des Points AURA ou peuvent en acheter.

Ces adhérents peuvent interroger la table des naissances et décès et recevoir directement le contenu des actes qui auront été trouvés. Leur compte de points AURA sera débité pour chaque acte trouvé du nombre de points correspondants selon le barème en vigueur.

La réponse donnée leur indiquera donc le contenu des actes trouvés et leur nouveau décompte de points AURA.

ATTENTION : contrairement à la table des mariages qui comprend tous les mariages dépouillés par le CGSL, y compris ceux qui ne sont pas encore informatisés, la table des naissances et décès ne comporte que ceux qui figurent dans la base AURA.

Modalités pratiques :

Photocopiez ou découpez le formulaire suivant, complétez-le avec les noms et prénoms des individus recherchés. Indiquez un lieu et une fourchette de date le plus précisément possible et si vous les connaissez, les noms des parents et conjoints.

Demande limitée à 4 actes de naissances et 4 actes de décès. Joindre une enveloppe timbrée à votre adresse. Adressez le tout à : C.G.S.L., 78, rue des Epinoches - 71000 MACON

## INTERROGATION TABLE DES NAISSANCES et DES DÉCÈS

Veuillez rechercher les **naissances** suivantes et me fournir le contenu des actes trouvés

Recherche naissances	Nom 1	Prénom 1	Lieux	Date
1 <sup>ère</sup>				
2 <sup>ème</sup>				
3 <sup>ème</sup>				
4 <sup>ème</sup>				

Veuillez rechercher les **décès** suivants et me fournir le contenu des actes trouvés

Recherche décès	Nom 1	Prénom 1	Lieux	Date
1 <sup>ère</sup>				
2 <sup>ème</sup>				
3 <sup>ème</sup>				
4 <sup>ème</sup>				

Adhérent CGSL N° 710.....

Non adhérent ci-joint chèque de 15 ?

NOM : ..... Prénom : .....

Adresse : .....

Date : .... / .... / ..... et Signature :

Joindre une enveloppe timbrée au tarif en vigueur.

Lors de votre commande, veuillez préciser le numéro et le titre du dossier.

# NOS EDITIONS

## LES DOSSIERS DU C.G.S.L

PRIX T.T.C PORT EN SUS

Dossier du C.G.S.L  
Chèque à l'ordre du C.G.S.L à adresser avec commande au siège  
78, rue des Epinoches  
71000 MACON

### ATTENTION

Tous les dossiers de ce catalogue ont été dépouillés, mis en forme, produits et édités par les soins du CGSL et de ses bénévoles. Ils sont protégés par le CODE de la PROPRIÉTÉ INTELLECTUELLE. (Loi N° 92-597, lois et décrets ultérieurs). La copie, l'extraction, la ré-utilisation, la diffusion de tout ou partie de ces bases de données sur quelque support que ce soit, papier, CD-rom, liste Internet, etc. sont formellement interdites. La communication ponctuelle dans le cadre d'un cercle de famille restreint est toutefois autorisée par le CGSL à condition que la source soit précisément mentionnée.

Toutes les infractions à ce code feront l'objet de poursuites par le CGSL et encourront les sanctions prévues par la loi.

Mise à jour le Lundi 28 Mars 2016

## RELEVES DE REGISTRES PAROISSIAUX ET D'ETAT-CIVIL

N°	Tome	Commune	€	N°	Tome	Commune	€
1114		ABERGEMENT-DE-CUISERY (L), x, 1662-1802	19,00	0892	C	AUTUN (Saint-André), °, 1753-1791	12,00
1178		ABERGEMENT-SAINTE-COLOMBE (L), x, 1671-1802	14,00	0808		AUTUN (Saint-André), x, 1641-1648   1674-1791	15,00
0348		ALLÉRIOT, x, 1669-1811	18,00	0484	A	AUTUN (Saint-Jean-de-la-Grotte et Saint-Pancrace), x, 1720-1767	12,00
1107	A	ALLEREY (Allerey-sur-Saône), +, 1668-1747	14,00	0484	B	AUTUN (Saint-Jean-de-la-Grotte et Saint-Pancrace), x, 1763-1791	12,00
1107	B	ALLEREY (Allerey-sur-Saône), +, 1748-1783	14,00	0352		AUTUN (Saint-Jean-l'Evangeliste), x, 1673-1791	22,00
1107	C	ALLEREY (Allerey-sur-Saône), +, 1784-1812	14,00	0351		AUTUN (Saint-Jean-le-Grand), x, 1624-1792	13,00
0944	A	ALLEREY (Allerey-sur-Saône), x, 1679-1776	19,00	0801		AUTUN (SAINT-LAZARE) (Autun), °, x, 1736-1792 +, 1736-1792	16,00
0944	B	ALLEREY (Allerey-sur-Saône), x, 1777-1839	18,00	0483		AUTUN (Saint-Léger-de-Couhard), x, 1617-1791	6,00
0944	C	ALLEREY (Allerey-sur-Saône), x, 1840-1900 et tables 1901-1902	20,00	0767		AUTUN (Saint-Louis), °, x, +, 1791-1792	11,00
0622		ALUZE, +, 1634-1640   1651-1654   1661-1802	7,00	1044	A	AUXY, +, 1638-1778	17,00
0621	A	ALUZE, °, 1623-1731	20,00	1044	B	AUXY, +, 1779-1812	16,00
0621	B	ALUZE, °, 1732-1802	14,00	0950	A	AUXY, °, 1638-1723	19,00
0563		ALUZE, x, 1631-1802	10,00	0950	B	AUXY, °, 1724-1760	19,00
0439		AMANZÉ, +, 1654-1792	14,00	0950	C	AUXY, °, 1761-1787	19,00
0438	A	AMANZÉ, °, 1647-1722	17,00	0950	D	AUXY, °, 1788-1812	17,00
0438	B	AMANZÉ, °, 1723-1792	16,00	0860	A	AUXY, x, 1638-1765	14,00
0437		AMANZÉ, x, 1647-1791	15,00	0860	B	AUXY, x, 1766-1812	14,00
0697	A	ANOST, x, 1638-1649   1659-1695   1722-1762	18,00	0453		AZÉ, x, 1616   1626   1629   1655-1802	14,00
0697	B	ANOST, x, 1763-1812	21,00	0132	A	ÉCUISSES, +, 1672-1760	13,00
0137	A	ANTULLY, +, 1642-1771	17,00	0132	B	ÉCUISSES, +, 1761-1802	13,00
0137	B	ANTULLY, +, 1772-1802	17,00	0133	A	ÉCUISSES, °, 1670-1747	11,00
0204	A	ANTULLY, °, 1638-1708	18,00	0133	B	ÉCUISSES, °, 1748-1802	10,00
0204	B	ANTULLY, °, 1761-1787	17,00	0131		ÉCUISSES, x, 1673-1802	12,00
0204	C	ANTULLY, °, 1761-1787	17,00	0981		ÉPERVANS, °, 1793-1839	21,00
0204	D	ANTULLY, °, 1788-1802	16,00	1040		ÉPERVANS, x, 1793-1839	13,00
0240		ANTULLY, °, x, +, 1638-1686	5,00	0327	B	ÉPINAC, +, 1609-1765	13,00
0156	A	ANTULLY, x, 1642-1772	16,00	0327	C	ÉPINAC, +, 1766-1800	16,00
0156	B	ANTULLY, x, 1773-1803	15,00	0328	A	ÉPINAC, °, 1603   lacunes   1691-1729 (réédition complétée avril 2015)	16,00
0925		AUPONT (Gilly-sur-Loire), °, 1686-1820	11,00	0328	B	ÉPINAC, °, 1730-1757 (réédition complétée avril 2015)	16,00
0926		AUPONT (Gilly-sur-Loire), x 16861693   1723-1820, + 1686-1819	13,00	0328	C	ÉPINAC, °, 1758-1781 (réédition complétée avril 2015)	16,00
0939		AUTHUMES, x, 1626-1812	17,00	0328	D	ÉPINAC, °, 1782-1800   1802 (réédition complétée avril 2015)	16,00
1129		AUTUN (Hôpital Saint-Gabriel), +, 1710-1792	18,00	0123	A	ÉPINAC, x, 1639-1752 (réédition complétée en avril 2015)	18,00
0436		AUTUN (Notre Dame), x, 1625-1626   1626-1791	17,00	0123	B	ÉPINAC, x, 1753-1800   1802 (réédition complétée en avril 2015)	18,00
0893		AUTUN (Saint-André), +, 1639-1791	15,00	0180	A	ÉTANG-SUR-ARROUX, +, 1638-1752	16,00
0892	A	AUTUN (Saint-André), °, 1638-1710	12,00	0180	B	ÉTANG-SUR-ARROUX, +, 1753-1792	14,00
0892	B	AUTUN (Saint-André), °, 1711-1752	11,00	0657		ÉTANG-SUR-ARROUX, °, 1638-1681	9,00

N°	Tome	Commune	€	N°	Tome	Commune	€
0397	A	ÉTANG-SUR-ARROUX, °, 1685-1742	11,00	0423		BEY, x, 1687-1806	13,00
0397	B	ÉTANG-SUR-ARROUX, °, 1743-1792	11,00	1046		BISSEY-SOUS-CRUCHAUD, +, 1670-1802	12,00
0198	A	ÉTANG-SUR-ARROUX, x, 1638-1744	19,00	1045		BISSEY-SOUS-CRUCHAUD, °, 1670-1802	22,00
0198		ÉTANG-SUR-ARROUX, x, 1638-1802	14,00	1041		BISSEY-SOUS-CRUCHAUD, x, 1674-1802	10,00
0198	B	ÉTANG-SUR-ARROUX, x, 1745-1795	17,00	0916		BISSY-LA-MÂCONNAISE, x, 1674-1810	9,00
0856	A	ÉTRIGNY, °, 1561-1741	17,00	1163		BISSY-SOUS-UXELLES, +, 1671-1812	13,00
0856	B	ÉTRIGNY, °, 1742-1774	18,00	1161		BISSY-SOUS-UXELLES, °, 1671-1812	20,00
0856	C	ÉTRIGNY, °, 1775-1802	18,00	1162		BISSY-SOUS-UXELLES, x, 1674-1812	8,00
0720		ÉTRIGNY, x, 1668-1808 (réédition complétée en janvier 2016)	21,00	1237		BISSY-SUR-FLEY, +, 1735-1812	16,00
0586		BALLORE, +, 1674-1802 (réédition complétée en 2012)	7,00	1236		BISSY-SUR-FLEY, °, 1735-1812	19,00
0057		BALLORE, °, 1674-1802 (réédition complétée en 2012)	17,00	0027		BISSY-SUR-FLEY, x, 1736-1812 (réédition complétée en février 2016)	7,00
0191		BALLORE, x, 1674-1802 (réédition complétée en 2012)	11,00	1147		BLANOT, x, 1656-1802	14,00
0634		BANTANGES, x, 1674-1791	16,00	0558	B	BLANZY, + 1741-1781	15,00
0389	AB*	BARIZEY, °, x, +, 1786-1895	2,00	0558	C	BLANZY, + 1782-1802	15,00
0919		BARNAY, +, 1638-1812	12,00	0558	A	BLANZY, +, 1634-1740	15,00
0918		BARNAY, °, 1638-1812	16,00	0644	A	BLANZY, °, 1634-1680	19,00
0917		BARNAY, x, 1638-1812	8,00	0644	B	BLANZY, °, 1681-1728	19,00
0419		BARON, +, 1671-1812	21,00	0644	C	BLANZY, °, 1729-1759	19,00
0374	A	BARON, °, 1671-1756	17,00	0644	D	BLANZY, °, 1760-1786	19,00
0374	B	BARON, °, 1757-1812	16,00	0644	E	BLANZY, °, 1787-1802	19,00
0026		BARON, x, 1671-1805	15,00	0021	A	BLANZY, x, 1618-1772	18,00
0898		BAUDEMONT, +, 1675-1805	14,00	0021	B	BLANZY, x, 1773-1812	17,00
0897	A	BAUDEMONT, °, 1638-1749	15,00	0739		BOIS-SAINTE-MARIE, x, 1668-1842	14,00
0897	B	BAUDEMONT, °, 1750-1805	15,00	0337		BONNAY, +, 1684-1812	16,00
0294		BAUDEMONT, x, 1675-1812	12,00	0336A		BONNAY, °, 1683-1769	14,00
1130		BAUDRIÈRES, x, 1672-1802	23,00	0336B		BONNAY, °, 1770-1812	13,00
0846	A	BEAUBERY, +, 1672-1747	18,00	0335		BONNAY, x, 1684-1812	12,00
0846	B	BEAUBERY, +, 1748-1792	18,00	0678	A	BOSJEAN, x, 1675-1743	15,00
0845	A	BEAUBERY, °, 1672-1728	17,00	0678	B	BOSJEAN, x, 1744-1815	15,00
0845	B	BEAUBERY, °, 1729-1765	17,00	0443		BOUHANS, +, 1670-1791	18,00
0845	C	BEAUBERY, °, 1766-1792	16,00	0442	AB	BOUHANS, °, 1669-1791	21,00
0818	A	BEAUBERY, x, 1672-1764 (réédition complétée en août 2005)	15,00	0441		BOUHANS, x, 1672-1791	12,00
0818	B	BEAUBERY, x, 1765-1802 (réédition complétée en août 2005)	15,00	1039		BOULAYE (LA), °, 1735-1802	17,00
0727		BEAUMONT (Beaumont-sur-Grosne), +, 1668-1812	7,00	1038		BOULAYE (LA), x, +, 1735-1802	24,00
0726		BEAUMONT (Beaumont-sur-Grosne), °, 1623-1812	20,00	0879	A	BOURBON-LANCY (Saint-Léger), +, 1578-1667	14,00
0585		BEAUMONT (Beaumont-sur-Grosne), x, 1648-1812	14,00	0879	B	BOURBON-LANCY (Saint-Léger), +, 1668-1687	14,00
1199		BEAUREPAIRE (Beaurepaire-en-Bresse), x, 1667-1802	23,00	0879	C	BOURBON-LANCY (Saint-Léger), +, 1688-1712	15,00
0723		BEAUVENOIS, x, 1793-1870	5,00	0879	D	BOURBON-LANCY (Saint-Léger), +, 1713-1771	15,00
1232		BERGESSERIN, +, 1626-1802	10,00	0879	E	BOURBON-LANCY (Saint-Léger), +, 1772-1800	16,00
1231	A	BERGESSERIN, °, 1606-1732	15,00	0878	A	BOURBON-LANCY (Saint-Léger), °, 1578-1609	18,00
1231	B	BERGESSERIN, °, 1733-1802	15,00	0878	B	BOURBON-LANCY (Saint-Léger), °, 1610-1635	18,00
0535		BERGESSERIN, x, 1665-1812	8,00	0878	C	BOURBON-LANCY (Saint-Léger), °, 1636-1658	18,00
0660		BERZÉ-LA-VILLE, x, 1678-1792	7,00	0878	D	BOURBON-LANCY (Saint-Léger), °, 1659-1682	18,00
0659		BERZÉ-LE-CHÂTEL, x, 1665-1892	5,00	0878	E	BOURBON-LANCY (Saint-Léger), °, 1683-1706	18,00
1195		BESANCEUIL (Bonnay), ° 1752-1800, x 1764-1800, +, 1753-1800 (réédition en février 2014)	15,00	0878	F	BOURBON-LANCY (Saint-Léger), °, 1707-1739	18,00

N°	Tome	Commune	€	N°	Tome	Commune	€
0878	G	BOURBON-LANCY (Saint-Léger), °, 1740-1766	18,00	0252		BRANDON, x, 1667- 1681   1738-1802	10,00
0878	H	BOURBON-LANCY (Saint-Léger), °, 1767-1788	18,00	0603		BRANGES, x, 1674-1792	20,00
0878	I	BOURBON-LANCY (Saint-Léger), °, 1789-1802	19,00	1180		BRAY, x, 1674-1812	9,00
0840	A	BOURBON-LANCY (Saint-Léger), x, 1578-1687	17,00	1172		BRESSE-SUR-GROSNE, +, 1665-1812	20,00
0840	B	BOURBON-LANCY (Saint-Léger), x, 1688-1750	15,00	0906	A	BRESSE-SUR-GROSNE, °, 1654-1747	19,00
0840	C	BOURBON-LANCY (Saint-Léger), x, 1751-1792	15,00	0906	B	BRESSE-SUR-GROSNE, °, 1748-1812	19,00
0970	A	BOURBON-LANCY (Saint-Martin), +, 1580-1586   1618-1636   1651-1705	13,00	0798		BRESSE-SUR-GROSNE, x, 1668-1812	16,00
0970	B	BOURBON-LANCY (Saint-Martin), +, 1706-1792	13,00	0199	A	BREUIL (LE), +, 1668-1710	16,00
0969	A	BOURBON-LANCY (Saint-Martin), °, 1580-1586   1617-1637   1650-1682	16,00	0199	B	BREUIL (LE), +, 1711-1768	16,00
0969	B	BOURBON-LANCY (Saint-Martin), °, 1683-1744	16,00	0199	C	BREUIL (LE), +, 1769-1802	15,00
0969	C	BOURBON-LANCY (Saint-Martin), °, 1745-1792	16,00	0187	A	BREUIL (LE), °, 1668-1702	16,00
0777		BOURBON-LANCY (Saint-Martin), x, 1651-1791	20,00	0187	B	BREUIL (LE), °, 1703-1743	16,00
0867		BOURBON-LANCY (Saint-Nazaire), x, 1637-1638   1672-1792	17,00	0187	C	BREUIL (LE), °, 1744-1776	16,00
0971		BOURBON-LANCY, x, 1793-1802	13,00	0187	D	BREUIL (LE), °, 1777-1802	16,00
0355	D	BOURGVILAIN, +, 1618-1812	15,00	0146	A	BREUIL (LE), x, 1668-1745	17,00
0355	B	BOURGVILAIN, °, 1617-1737	18,00	0146	B	BREUIL (LE), x, 1746-1802	17,00
0355	C	BOURGVILAIN, °, 1738-1791	17,00	1108		BRIENNE, x, 1667-1802	9,00
0355	A	BOURGVILAIN, x, 1614-1791	10,00	1227		BRION, +, 1680-1802 (réédition complétée en novembre 2015)	17,00
0990	A	BOYER, +, 1659-1701	19,00	0516	A	BRION, °, 1680-1744 (réédition complétée en novembre 2015)	13,00
0990	B	BOYER, +, 1702-1753	19,00	0516	B	BRION, °, 1745-1802 (réédition complétée en novembre 2015)	13,00
0990	C	BOYER, +, 1754-1782	19,00	0310		BRION, x, 1680-1802 (réédition complétée en novembre 2015)	12,00
0990	D	BOYER, +, 1783-1809	18,00	0364	A	BROYE, °, 1632-1693	16,00
0989	A	BOYER, °, 1600-1631	19,00	0364	B	BROYE, °, 1694-1738	16,00
0989	B	BOYER, °, 1632-1640   1668-1687	19,00	0364	C	BROYE, °, 1739-1773	16,00
0989	C	BOYER, °, 1688-1716	19,00	0364	D	BROYE, °, 1774-1802 (réédition complétée en 2011)	16,00
0989	D	BOYER, °, 1717-1741	18,00	0058	A	BROYE, x, 1638-1751	17,00
0989	E	BOYER, °, 1742-1763	20,00	0058	B	BROYE, x, 1752-1810	17,00
0989	F	BOYER, °, 1764-1785	19,00	0259		BRUAILLES, x, 1665-1812	28,00
0989	G	BOYER, °, 1786-1809	19,00	0513		BUFFIÈRES, +, 1648-1802	16,00
0560	A	BOYER, x, 1660-1743	20,00	0494	A	BUFFIÈRES, °, 1648-1718	18,00
0560	B	BOYER, x, 1744-1809	20,00	0494	B	BUFFIÈRES, °, 1719-1761	18,00
1189	A	BRAGNY-EN-CHAROLLAIS (Saint-Vincent-Bragny), +, 1666-1765	11,00	0494	C	BUFFIÈRES, °, 1762-1802	18,00
1189	B	BRAGNY-EN-CHAROLLAIS (Saint-Vincent-Bragny), +, 1766-1812	10,00	0452		BUFFIÈRES, x, 1648-1802	17,00
0284	A	BRAGNY-EN-CHAROLLAIS (Saint-Vincent-Bragny), °, 1649-1758	19,00	0761		BURNAND, x, 1663-1824	15,00
0284	B	BRAGNY-EN-CHAROLLAIS (Saint-Vincent-Bragny), °, 1759-1812	19,00	0909	A	BURZY, °, 1696-1705   1737-1812	13,00
1188		BRAGNY-EN-CHAROLLAIS (Saint-Vincent-Bragny), x, 1666-1812	14,00	0909	B	BURZY, x, 1737-1812, +, 1700-   1703   1737-1812	13,00
0853	A	BRAGNY-SUR-SAÔNE, +, 1672-1737	12,00	0973		BUSSIÈRES, +, 1671-1802	9,00
0853	B	BRAGNY-SUR-SAÔNE, +, 1738-1804	12,00	0972	A	BUSSIÈRES, °, 1618-1744	18,00
0850	A	BRAGNY-SUR-SAÔNE, °, 1670-1734	14,00	0972	B	BUSSIÈRES, °, 1745-1802	18,00
0850	B	BRAGNY-SUR-SAÔNE, °, 1735-1804	15,00	0661		BUSSIÈRES, x, 1664-1900 (réédition complétée en juillet 2007)	19,00
0779		BRAGNY-SUR-SAÔNE, x, 1670-1806	25,00	1015		BUXY (Eglise réformée), °, x, +, 1668-1685	14,00
0268		BRANCION (Martailly-lès-Brancion), x, 1669-1789	9,00	1110	A	BUXY, x, 1668-1778	17,00
0409	C	BRANDON, +, 1668-1681   1737-1802	14,00	1110	B	BUXY, x, 1719-1765	17,00
0409	A	BRANDON, °, 1664-1681   1737-1766	13,00	1110	C	BUXY, x, 1766-1802	18,00
0409	B	BRANDON, °, 1767-1802	14,00	0587		CERSOT, °, x, +, 1668-1705   1734-1788   1793-1802	19,00

N°	Tome	Commune	€	N°	Tome	Commune	€
1179	A	CHAGNY, x, 1681-1772	23,00	1062	I	CHALON-SUR-SAÔNE (Saint-Vincent), °, 1783-1792	19,00
1179	B	CHAGNY, x, 1773-1802	23,00	1006	A	CHALON-SUR-SAÔNE (Sainte-Marie), °, 1700-1741	15,00
0821	A	CHALMOUX, +, 1625-1732	17,00	1009	A	CHALON-SUR-SAÔNE (Hôpital), +, 1737-1758	19,00
0821	B	CHALMOUX, +, 1733-1770	17,00	1148		CHALON-SUR-SAÔNE (Maison de Force), +, 1175-1792	9,00
0821	C	CHALMOUX, +, 1771-1794	17,00	1164	A	CHALON-SUR-SAÔNE (Saint-Georges), +, 1658-1694	17,00
0820	A	CHALMOUX, °, 1625-1631   1645-1658   1675-1702	16,00	1164	B	CHALON-SUR-SAÔNE (Saint-Georges), +, 1695-1721	16,00
0820	B	CHALMOUX, °, 1703-1730	14,00	1164	C	CHALON-SUR-SAÔNE (Saint-Georges), +, 1722-1747	16,00
0820	C	CHALMOUX, °, 1731-1751	15,00	1164	D	CHALON-SUR-SAÔNE (Saint-Georges), +, 1748-1770	16,00
0820	D	CHALMOUX, °, 1752-1773	16,00	1092	C	CHALON-SUR-SAÔNE (Saint-Georges), °, 1710-1728	20,00
0820	E	CHALMOUX, °, 1774-1794	17,00	1092	D	CHALON-SUR-SAÔNE (Saint-Georges), °, 1729-1746	20,00
0745	A	CHALMOUX, x, 1627-1745	21,00	1047	A	CHALON-SUR-SAÔNE (Saint-Jean-de-Maizel), °, 1622-1640	20,00
0745	B	CHALMOUX, x, 1746-1801	20,00	1047	B	CHALON-SUR-SAÔNE (Saint-Jean-de-Maizel), °, 1641-1667	20,00
1008		CHALON-SUR-SAÔNE (Charité), +, 1739-1792	6,00	1047	F	CHALON-SUR-SAÔNE (Saint-Jean-de-Maizel), °, 1726-1744	20,00
1009	B	CHALON-SUR-SAÔNE (Hôpital), +, 1759-1776	19,00	0249	C	CHALON-SUR-SAÔNE (Saint-Jean-de-Maizel), x, 1757-1792	19,00
1009	C	CHALON-SUR-SAÔNE (Hôpital), +, 1777-1792	20,00	1047	C	CHALON-SUR-SAÔNE (Saint-Jean-de-Maizel), °, 1671-1687	20,00
1164	E	CHALON-SUR-SAÔNE (Saint-Georges), +, 1771-1791	17,00	1061	A	CHALON-SUR-SAÔNE (Saint-Vincent), +, 1660-1707	22,00
1092	A	CHALON-SUR-SAÔNE (Saint-Georges), °, 1660-1691	20,00	1061	C	CHALON-SUR-SAÔNE (Saint-Vincent), +, 1740-1766	21,00
1092	B	CHALON-SUR-SAÔNE (Saint-Georges), °, 1692-1709	20,00	1062	A	CHALON-SUR-SAÔNE (Saint-Vincent), °, 1660-1685	19,00
1092	E	CHALON-SUR-SAÔNE (Saint-Georges), °, 1747-1763	21,00	1062	C	CHALON-SUR-SAÔNE (Saint-Vincent), °, 1700-1713	19,00
1092	F	CHALON-SUR-SAÔNE (Saint-Georges), °, 1764-1777	21,00	1062	D	CHALON-SUR-SAÔNE (Saint-Vincent), °, 1714-1727	19,00
1092	G	CHALON-SUR-SAÔNE (Saint-Georges), °, 1778-1791	20,00	1062	H	CHALON-SUR-SAÔNE (Saint-Vincent), °, 1770-1782	20,00
0435	AB	CHALON-SUR-SAÔNE (Saint-Georges), x, 1658-1791	15,00	0467	AB	CHALON-SUR-SAÔNE (Saint-Vincent), x, 1674-1721	10,00
1048	A	CHALON-SUR-SAÔNE (Saint-Jean-de-Maizel), +, 1671-1698	19,00	0468	AB	CHALON-SUR-SAÔNE (Saint-Vincent), x, 1722-1761	10,00
1048	B	CHALON-SUR-SAÔNE (Saint-Jean-de-Maizel), +, 1699-1734	19,00	0469	AB*	CHALON-SUR-SAÔNE (Saint-Vincent), x, 1762-1792	1,00
1048	C	CHALON-SUR-SAÔNE (Saint-Jean-de-Maizel), +, 1735-1763	17,00	1007		CHALON-SUR-SAÔNE (Sainte-Marie), +, 1700-1792	18,00
1048	D	CHALON-SUR-SAÔNE (Saint-Jean-de-Maizel), +, 1764-1792	19,00	1006	B	CHALON-SUR-SAÔNE (Sainte-Marie), °, 1742-1792	15,00
1047	D	CHALON-SUR-SAÔNE (Saint-Jean-de-Maizel), °, 1688-1706	20,00	0178		CHALON-SUR-SAÔNE (Sainte-Marie), x, 1700-1792	7,00
1047	E	CHALON-SUR-SAÔNE (Saint-Jean-de-Maizel), °, 1707-1725	20,00	0751	A	CHALON-SUR-SAÔNE, x, 1793-1796	15,00
1047	G	CHALON-SUR-SAÔNE (Saint-Jean-de-Maizel), °, 1745-1762	19,00	0751	B	CHALON-SUR-SAÔNE, x, 1797-1800	16,00
1047	H	CHALON-SUR-SAÔNE (Saint-Jean-de-Maizel), °, 1763-1778	20,00	0751	C	CHALON-SUR-SAÔNE, x, 1801-1806	19,00
1047	I	CHALON-SUR-SAÔNE (Saint-Jean-de-Maizel), °, 1779-1792	19,00	0151		CHAMILLY, °, 1617-1792	9,00
0249	A	CHALON-SUR-SAÔNE (Saint-Jean-de-Maizel), x, 1631-1706	20,00	0152		CHAMILLY, x, 1668-1792	8,00
0249	B	CHALON-SUR-SAÔNE (Saint-Jean-de-Maizel), x, 1707-1756	20,00	1198		CHAMPAGNAT, x, 1666-1802	16,00
1050	A	CHALON-SUR-SAÔNE (Saint-Laurent), +, 1676-1730	17,00	0276		CHAMPFORGEUIL, x, 1668-1806	13,00
1050	B	CHALON-SUR-SAÔNE (Saint-Laurent), +, 1731-1792	16,00	0624		CHAMPLECY, +, 1670-1802 (réédition complétée en janvier 2016)	14,00
1049	A	CHALON-SUR-SAÔNE (Saint-Laurent), °, 1676-1712	21,00	0705	A	CHAMPLECY, °, 1624-1665   1670-1714   1716-1721 (réédition complétée en janvier 2016)	16,00
1049	B	CHALON-SUR-SAÔNE (Saint-Laurent), °, 1713-1754	21,00	0705	B	CHAMPLECY, °, 1722-1802 (réédition complétée en janvier 2016)	16,00
1049	C	CHALON-SUR-SAÔNE (Saint-Laurent), °, 1755-1792	22,00	0106		CHAMPLECY, x, 1670-1802 (réédition complétée en janvier 2016)	17,00
0218		CHALON-SUR-SAÔNE (Saint-Laurent), x, 1676-1792	23,00	0721		CHAMPLIEU (Étrigny), °, x, +, 1669-1813	21,00
1061	B	CHALON-SUR-SAÔNE (Saint-Vincent), +, 1708-1739	21,00	0192		CHAMPVENT (Guiche (La)), x, 1677   1692-1712   1740-1802	21,00
1061	D	CHALON-SUR-SAÔNE (Saint-Vincent), +, 1767-1792	21,00	0487		CHANGE, x, 1731-1810	8,00
1062	B	CHALON-SUR-SAÔNE (Saint-Vincent), °, 1686-1699	20,00	0148	A	CHANGY, x, 1671-1756	11,00
1062	E	CHALON-SUR-SAÔNE (Saint-Vincent), °, 1728-1741	19,00	0148	B	CHANGY, x, 1757-1798	11,00
1062	F	CHALON-SUR-SAÔNE (Saint-Vincent), °, 1742-1755	19,00	1182	A	CHAPAIZE, +, 1659-1770 (réédition complétée en février 2013)	13,00
1062	G	CHALON-SUR-SAÔNE (Saint-Vincent), °, 1756-1769	19,00	1182	B	CHAPAIZE, +, 1771-1812 (réédition complétée en février 2013)	13,00

N°	Tome	Commune	€
1181	A	CHAPAIZE, °, 1659-1758	20,00
1181	B	CHAPAIZE, °, 1759-1812	20,00
1043		CHAPAIZE, x, 1662-1812	17,00
0687		CHAPELLE-AU-MANS (LA), +, 1599-1756	7,00
0620	A	CHAPELLE-AU-MANS (LA), +, 1601-1734	17,00
0620	B	CHAPELLE-AU-MANS (LA), +, 1735-1803	18,00
0655	A	CHAPELLE-AU-MANS (LA), °, 1594-1718	17,00
0686		CHAPELLE-AU-MANS (LA), °, 1595-1781	13,00
0655	B	CHAPELLE-AU-MANS (LA), °, 1719-1765	17,00
0655	C	CHAPELLE-AU-MANS (LA), °, 1766-1802	18,00
0553		CHAPELLE-AU-MANS (LA), °, x, +, 1796-1802	13,00
0502A		CHAPELLE-AU-MANS (LA), x, 1595-1737	15,00
0685		CHAPELLE-AU-MANS (LA), x, 1595-1781	7,00
0502B		CHAPELLE-AU-MANS (LA), x, 1738-1802	15,00
0896		CHAPELLE-DE-BRAGNY (LA), +, 1678-1809	19,00
0895	A	CHAPELLE-DE-BRAGNY (LA), °, 1668-1673   1678-1741	14,00
0895	B	CHAPELLE-DE-BRAGNY (LA), °, 1742-1809	16,00
0669		CHAPELLE-DE-BRAGNY (LA), x, 1669-1810	14,00
1153	A	CHAPELLE-DE-GUINCHAY (LA), +, 1654-1699	20,00
1153	B	CHAPELLE-DE-GUINCHAY (LA), +, 1700-1730	20,00
1153	C	CHAPELLE-DE-GUINCHAY (LA), +, 1731-1764	19,00
1153	D	CHAPELLE-DE-GUINCHAY (LA), +, 1765-1802	20,00
1112	A	CHAPELLE-DE-GUINCHAY (LA), °, 1654-1689	18,00
1112	B	CHAPELLE-DE-GUINCHAY (LA), °, 1690-1719	18,00
1112	C	CHAPELLE-DE-GUINCHAY (LA), °, 1720-1744	18,00
1112	D	CHAPELLE-DE-GUINCHAY (LA), °, 1745-1775	18,00
1112	E	CHAPELLE-DE-GUINCHAY (LA), °, 1776-1802	18,00
0696	B	CHAPELLE-DE-GUINCHAY (LA), x, 1654-1740	13,00
0696	A	CHAPELLE-DE-GUINCHAY (LA), x, 1741-1802	13,00
0470		CHAPELLE-DU-MONT-DE-FRANCE (LA), x, 1670-1812 (réédition complétée en janvier 2006)	14,00
0388	B	CHAPELLE-NAUDE (LA), x, 1663-1770	14,00
0388	A	CHAPELLE-NAUDE (LA), x, 1771-1830	14,00
0724	A	CHAPELLE-SAINT-SAUVEUR (LA), x, 1672-1770 (réédition complétée en mai 2008)	20,00
0724	B	CHAPELLE-SAINT-SAUVEUR (LA), x, 1771-1815	16,00
0817		CHAPELLE-SOUS-DUN (LA), x, 1692-1812	12,00
0225		CHAPELLE-SOUS-UCHON (LA), +, 1669-1802	21,00
0224	A	CHAPELLE-SOUS-UCHON (LA), °, 1669-1747	20,00
0224	B	CHAPELLE-SOUS-UCHON (LA), °, 1748-1802	18,00
0165		CHAPELLE-SOUS-UCHON (LA), x, 1669-1802	22,00
0958	A	CHAPELLE-THËCLE (LA), x, 1669-1742	21,00
0958	B	CHAPELLE-THËCLE (LA), x, 1743-1812	21,00
0233		CHAPELLE-VILLARS (LA) (Villeneuve-en-Montagne), °, x, +, 1669-1810	18,00
0783		CHAPELLE-VILLARS (LA) (Villeneuve-en-Montagne), °, x, +, 1694-1700   1726-1792	14,00
0473	*	CHARBONNIÈRES, x, 1620-1812	2,00
1158	A	CHARDONNAY, +, 1678-1749	11,00

N°	Tome	Commune	€
1158	B	CHARDONNAY, +, 1750-1802	11,00
1078	A	CHARDONNAY, °, 1630-1736	19,00
1078	B	CHARDONNAY, °, 1737-1802	19,00
1079		CHARDONNAY, x, 1679-1802	12,00
1117	A	CHARETTE (Charette-Varennes), °, 1662-1689	17,00
1117	B	CHARETTE (Charette-Varennes), °, 1700-1739	17,00
1117	C	CHARETTE (Charette-Varennes), °, 1740-1774	16,00
1117	D	CHARETTE (Charette-Varennes), °, 1775-1803	18,00
0297		CHARMÉE (LA), x, 1654-1802   SIENNE, x 1669-1802	16,00
0354	A	CHARMOY, +, 1676-1740	21,00
0354	B	CHARMOY, +, 1742-1804	21,00
0353	A	CHARMOY, °, 1675-1708 (réédition complétée en août 2014)	18,00
0353	B	CHARMOY, °, 1709-1739 (réédition complétée en août 2014)	18,00
0353	C	CHARMOY, °, 1740-1772 (réédition complétée en août 2014)	19,00
0353	D	CHARMOY, °, 1773-1804 (réédition complétée en août 2014)	19,00
0051		CHARMOY, x, 1676-1802	23,00
0948	A	CHARNAY (Charnay-lès-Mâcon), °, 1616-1674	18,00
0948	B	CHARNAY (Charnay-lès-Mâcon), °, 1675-1699	18,00
0859	A	CHARNAY (Charnay-lès-Mâcon), x, 1617-1618   1633-1636   1658-1726	20,00
0859	B	CHARNAY (Charnay-lès-Mâcon), x, 1727-1778	20,00
0859	C	CHARNAY (Charnay-lès-Mâcon), x, 1779-1815	20,00
0876		CHAROLLES (Prêtres refractaires), °, x, +, 1795-1803	15,00
0984	A	CHAROLLES, +, 1670-1688	16,00
0984	B	CHAROLLES, +, 1689-1707	20,00
0983	A	CHAROLLES, °, 1670-1689	21,00
0983	B	CHAROLLES, °, 1690-1707	20,00
0416	A	CHAROLLES, x, 1670-1723	24,00
0416	B	CHAROLLES, x, 1724-1775	25,00
0416	C	CHAROLLES, x, 1776-1802	24,00
1185		CHARRECEY, +, 1673-1802	11,00
1184		CHARRECEY, °, 1673-1802	18,00
0372		CHARRECEY, x, 1676-1802 (réédition complétée en avril 2013)	8,00
1183		CHASSELAS, x, 1628-1802	12,00
1118		CHASSEY (Chassey-le-Camp), +, 1671-1802	18,00
1093		CHASSEY (Chassey-le-Camp), x, 1671-1802	10,00
0652		CHASSIGNY-SOUS-DUN, °, x, +, 1661-1704	20,00
0885		CHASSIGNY-SOUS-DUN, x, 1705-1812	22,00
0394	B	CHASSY, °, 1727-1804	9,00
0394	A	CHASSY, x, +, 1727-1804	12,00
0489		CHAUX (LA), x, 1694-1802 - CM 1633 - 1664 - 1680	17,00
1238	A	CHÂNES, +, 1678-1751	18,00
1238	B	CHÂNES, +, 1752-1802	19,00
1225	A	CHÂNES, °, 1629-1732	18,00
1225	B	CHÂNES, °, 1733-1769	18,00
1225	C	CHÂNES, °, 1770-1802	18,00

N°	Tome	Commune	€	N°	Tome	Commune	€
1224		CHÂNES, x, 1678-1802	21,00	0174		CIRY-LE-NOBLE, x, 1672-1802	26,00
0791	A	CHÂTEAURENAUD (Louhans), x, 1653-1741	15,00	0869		CLESSÉ, +, 1697-1792	10,00
0791	B	CHÂTEAURENAUD (Louhans), x, 1742-1803	15,00	0868	A*	CLESSÉ, °, 1697-1759	1,00
0236	AB	CHÂTEL-MORON, °, x, +, 1658-1819	24,00	0868	B*	CLESSÉ, °, 1760-1792	1,00
0402	AB*	CHÂTENOT-LE-ROYAL, +, 1618-1852	4,00	0802		CLESSÉ, x, 1697-1792	12,00
0401	A*	CHÂTENOT-LE-ROYAL, °, 1598-1704	2,00	0688		CLESSY, +, 1671-1805	18,00
0401	B*	CHÂTENOT-LE-ROYAL, °, 1705-1776	2,00	0638	A	CLESSY, °, 1643-1747	13,00
0401	C*	CHÂTENOT-LE-ROYAL, °, 1777-1851	1,00	0638	B	CLESSY, °, 1748-1805	13,00
0332	A	CHÂTENOT-LE-ROYAL, x, 1620-1785	15,00	0538		CLESSY, x, 1671-1805	12,00
0332	B	CHÂTENOT-LE-ROYAL, x, 1786-1862	15,00	1149		CLUNY (Hôpital), +, 1739-1792	7,00
1216	A	CHEILLY (Cheilly-lès-Maranges), +, 1599-1750	14,00	1104	A	CLUNY (Notre Dame), °, 1673-1702	17,00
1216	B	CHEILLY (Cheilly-lès-Maranges), +, 1751-1802	14,00	1104	B	CLUNY (Notre Dame), °, 1702-1726	17,00
1214	A	CHEILLY (Cheilly-lès-Maranges), °, 1587-1707	14,00	1104	C	CLUNY (Notre Dame), °, 1727-1750	17,00
1214	B	CHEILLY (Cheilly-lès-Maranges), °, 1708-1766	14,00	1104	D	CLUNY (Notre Dame), °, 1751-1772	17,00
1214	C	CHEILLY (Cheilly-lès-Maranges), °, 1767-1802	14,00	1104	E	CLUNY (Notre Dame), °, 1773-1793	17,00
1215		CHEILLY (Cheilly-lès-Maranges), x, 1587-1802	16,00	0674	A	CLUNY (Notre Dame), x, 1668-1746	16,00
0206		CHENAY-LE-CHÂTEL, x, 1613-1802   HÔPITAL-DE-CHENAY (Chenay-Le-Châtel), x, 1673-1790	10,00	0674	B	CLUNY (Notre Dame), x, 1747-1792	15,00
0996		CHENÔVES, x, 1668-1802	10,00	0672		CLUNY (Saint-Marcel), x, 1692-1750	17,00
0763		CHEVAGNY-LES-CHEVRIÈRES, x, 1617-1801 (réédition complétée en octobre 2011)	8,00	0673		CLUNY (Saint-Marcel), x, 1751-1792	16,00
0792		CHEVAGNY-SUR-GUYE, +, 1675-1792	12,00	1103	A	CLUNY (Saint-Mayeul), +, 1657-1761	14,00
0054	A	CHEVAGNY-SUR-GUYE, °, 1674-1758	11,00	1103	B	CLUNY (Saint-Mayeul), +, 1762-1793	14,00
0054	B	CHEVAGNY-SUR-GUYE, °, 1759-1802	11,00	0675		CLUNY (Saint-Mayeul), x, 1658-1791	17,00
0022		CHEVAGNY-SUR-GUYE, x, 1676-1810	11,00	0676	A	CLUNY, x, 1793-1814	21,00
0858	A*	CHISSEY-EN-MORVAN, +, 1685-1764	1,00	0676	B	CLUNY, x, 1808-1822 (réédition complétée en mai 2006)	21,00
0858	B*	CHISSEY-EN-MORVAN, +, 1765-1792	1,00	0676	C	CLUNY, x, 1823-1836	23,00
0857	A	CHISSEY-EN-MORVAN, °, 1685-1732	15,00	0676	D	CLUNY, x, 1837-1850	20,00
0857	B	CHISSEY-EN-MORVAN, °, 1733-1764	15,00	0962		COLLONGE-EN-CHAROLLAIS, +, 1675-1812	20,00
0857	C	CHISSEY-EN-MORVAN, °, 1765-1792	16,00	1051	A	COLLONGE-EN-CHAROLLAIS, °, 1675-1749	16,00
0852		CHISSEY-EN-MORVAN, x, 1685-1792	19,00	1051	B	COLLONGE-EN-CHAROLLAIS, °, 1750-1812	16,00
0363	A	CIEL, +, 1638-1714	17,00	0047		COLLONGE-EN-CHAROLLAIS, x, 1675-1692	11,00
0363	B	CIEL, +, 1715-1766	16,00	0841		COLLONGE-EN-CHAROLLAIS, x, 1793-1902	19,00
0363	C	CIEL, +, 1767-1812	16,00	0961		COLLONGE-LA-MADELEINE, °, x, +, 1793-1812	11,00
0362	A	CIEL, °, 1637-1707	6,00	0393		COLOMBIER-EN-BRIONNAIS, °, +, 1668-1704	14,00
0362	B	CIEL, °, 1708-1761	11,00	1052		COLOMBIER-EN-BRIONNAIS, x, 1168-1813	17,00
0362	C	CIEL, °, 1762-1812	6,00	1101	A	COLOMBIER-SOUS-UXELLES (Bresse-sur-Grosne), +, 1677-1770	11,00
0505		CIEL, °, x, +, 1668-1672	8,00	1101	B	COLOMBIER-SOUS-UXELLES (Bresse-sur-Grosne), +, 1771-1812	11,00
0361	A	CIEL, x, 1638-1742	15,00	1100	A	COLOMBIER-SOUS-UXELLES (Bresse-sur-Grosne), °, 1677-1760	16,00
0361	B	CIEL, x, 1743-1812	14,00	1100	B	COLOMBIER-SOUS-UXELLES (Bresse-sur-Grosne), °, 1761-1812	17,00
0267	A	CIRY-LE-NOBLE, +, 1669-1751	15,00	0843		COLOMBIER-SOUS-UXELLES (Bresse-sur-Grosne), x, 1679-1812 (réédition complétée en janvier 2012)	17,00
0267	B	CIRY-LE-NOBLE, +, 1752-1792	14,00	0790		COMELLE (LA), +, 1638-1791	20,00
0266	A	CIRY-LE-NOBLE, °, 1669-1710	14,00	0789	A	COMELLE (LA), °, 1638-1749	15,00
0266	B	CIRY-LE-NOBLE, °, 1711-1743	14,00	0789	B	COMELLE (LA), °, 1750-1791	13,00
0266	C	CIRY-LE-NOBLE, °, 1744-1769	15,00	0668		COMELLE (LA), x, 1638-1660   1671-1691   1711-1717   1736-1791	15,00
0266	D	CIRY-LE-NOBLE, °, 1770-1792	16,00	1140		CONDAL, x, 1662-1802	12,00
0193		CIRY-LE-NOBLE, x, 1669-1783	11,00	0552		CORDESSE, +, 1638-1822	9,00

N°	Tome	Commune	€
0550		CORDESSE, °, 163-1822	16,00
0551		CORDESSE, x, 1638-1821	8,00
0407		CORTAMBERT, x, 1677-1812	14,00
1028	A	CORTEVAIX, +, 1644-1771	14,00
1028	B	CORTEVAIX, +, 1772-1812	13,00
1016	A	CORTEVAIX, °, 1644-1717	18,00
1016	B	CORTEVAIX, °, 1718-1773	17,00
1016	C	CORTEVAIX, °, 1774-1812	17,00
0957		CORTEVAIX, x, 1645-1812 (remises et rendues 1646-1715)	25,00
0139		CORTIAMBLES (Givry), x, 1670-1799	5,00
0873	A	COUBLANC, +, 1692-1766 (réédition complétée en avril 2015)	12,00
0873	B	COUBLANC, +, 1767-1802 (réédition complétée en avril 2015)	12,00
0872	A	COUBLANC, °, 1692-1760 (réédition complétée en avril 2015)	18,00
0872	B	COUBLANC, °, 1761-1802 (réédition complétée en avril 2015)	18,00
0866		COUBLANC, x, 1692-1802 (réédition complétée en avril 2015)	14,00
0222		COUCHES (Eglise Réformée), ° 1668-1681, x 1668-1680, + 1668-1681	11,00
0270	A	COUCHES, x, 1589-1660	17,00
0270	B	COUCHES, x, 1661-1692	17,00
0270	C	COUCHES, x, 1693-1726	17,00
0270	D	COUCHES, x, 1727-1760	17,00
0270	E	COUCHES, x, 1761-1785	17,00
0270	F	COUCHES, x, 1786-1806	20,00
0900		CRÉOT, °, x, +, 1792-1821	7,00
0491	*	CRÊCHES (Crêches-sur-Saône), x, 1660-1812	1,00
0592	A	CRESSY-SUR-SOMME, +, 1670-1752	11,00
0592	B	CRESSY-SUR-SOMME, +, 1753-1802	11,00
0590	A	CRESSY-SUR-SOMME, °, 1670-1714	16,00
0590	B	CRESSY-SUR-SOMME, °, 1715-1755	10,00
0591		CRESSY-SUR-SOMME, °, 1756-1802 (réédition complétée en février 2006)	18,00
0480		CRESSY-SUR-SOMME, x, 1670-1802	22,00
0122		CREUSOT (LE), ° 1793-1802, x 1793-1802, + 1793-1800 (réédition complétée en décembre 2014)	24,00
0063	*	CRISSEY, x, 1599-1825   PEREY, x, 1684-1788	2,00
0861	A	CRONAT, x, 1706-1777	23,00
0861	B	CRONAT, x, 1778-1812	20,00
0665		CRUZILLE, x, 1682-1791	9,00
1131	A	CUISERY, x, 1672-1743	17,00
1131	B	CUISERY, x, 1744-1802	17,00
0303	A	CULLES (Culles-les-Roches), +, 1680-1699   1701-1756 (réédition complétée en mars 2016)	11,00
0303	B	CULLES (Culles-les-Roches), +, 1757-1812 (réédition complétée en mars 2016)	11,00
0302	A	CULLES (Culles-les-Roches), °, 1680-1699   1701-1753 (réédition complétée en mars 2016)	15,00
0302	B	CULLES (Culles-les-Roches), °, 1754-1812 (réédition complétée en mars 2016)	15,00
0028		CULLES (Culles-les-Roches), x, 1681-1683   1686-1699   1812 (réédition complétée en mars 2016)	17,00
0455		CURBIGNY, +, 1675-1802	10,00
0432	AB	CURBIGNY, °, 1650-1802	19,00
0478		CURBIGNY, x, 1676-1802	12,00

N°	Tome	Commune	€
0231	C	CURDIN, +, 1688-1805	9,00
0231	A	CURDIN, °, 1688-1805	15,00
0231	B	CURDIN, x, 1690-1805	7,00
0773	A	CURGY, +, 1639-1760	11,00
0773	B	CURGY, +, 1761-1802	11,00
0772	A	CURGY, °, 1638-1718	15,00
0772	B	CURGY, °, 1719-1766	15,00
0772	C	CURGY, °, 1767-1802	15,00
0601		CURGY, x, 1638-1802	19,00
1150		CURTIL-SOUS-BURNAND, x, 1640-1802	9,00
0365	A	CUSSY-EN-MORVAN, +, 1677-1712	8,00
0365	B	CUSSY-EN-MORVAN, +, 1713-1762	10,00
0365	C	CUSSY-EN-MORVAN, +, 1763-1792	9,00
0324	A	CUSSY-EN-MORVAN, °, 1664-1702	15,00
0324	B	CUSSY-EN-MORVAN, °, 1703-1732	16,00
0324	C	CUSSY-EN-MORVAN, °, 1733-1762	16,00
0324	D	CUSSY-EN-MORVAN, °, 1763-1792	17,00
0281	A	CUSSY-EN-MORVAN, x, 1638-1745	24,00
0281	B	CUSSY-EN-MORVAN, x, 1746-1792	18,00
0173		DAMEREY, x, 1666-1810	19,00
0584		DAMPIERRE-EN-BRESSE, x, 1672-1812	13,00
0368	*	DAVAYÉ, +, 1659-1792	2,00
0367	AB*	DAVAYÉ, °, 1659-1792	4,00
0366		DAVAYÉ, x, 1659-1792	7,00
1197	A	DEMIGNY, x, 1607-1749	21,00
1197	B	DEMIGNY, x, 1750-1802	21,00
0320	AB	DENNEVY, +, 1654-1791	10,00
0321	AB	DENNEVY, °, 1663-1791	21,00
0319		DENNEVY, x, 1655-1793	12,00
1111		DETTEY, +, 1642-1802	19,00
1077	A	DETTEY, °, 1642-1754	15,00
1077	B	DETTEY, °, 1755-1802	15,00
1076		DETTEY, x, 1642-1802	19,00
0884	A	DEVROUZE, x, 1670-1792	19,00
0884	B	DEVROUZE, x, 1793-1845	20,00
0884	C	DEVROUZE, x, 1846-1902	18,00
0359	AB	DEZIZE (Dezize-lès-Maranges), +, 1629-1802	5,00
0357	AB	DEZIZE (Dezize-lès-Maranges), °, 1575-1695	21,00
0358	A*	DEZIZE (Dezize-lès-Maranges), °, 1696-1733	2,00
0358	B*	DEZIZE (Dezize-lès-Maranges), °, 1734-1771	2,00
0358	C*	DEZIZE (Dezize-lès-Maranges), °, 1772-1802	2,00
0287	A	DEZIZE (Dezize-lès-Maranges), x, 1588-1742	16,00
0287	B	DEZIZE (Dezize-lès-Maranges), x, 1743-1802	14,00
1157	A	DICONNE, x, 1670-1752	16,00
1157	B	DICONNE, x, 1753-1822	16,00



N°	Tome	Commune	€	N°	Tome	Commune	€
0985	A	DIGOIN, °, 1635-1656	20,00	0728		DRACY-SAINT-LOUP, x, 1628-1802	17,00
0985	B	DIGOIN, °, 1657-1675	21,00	1133	A	DYO, +, 1668-1764	15,00
0985	C	DIGOIN, °, 1676-1697	21,00	1133	B	DYO, +, 1765-1812	15,00
0985	D	DIGOIN, °, 1698-1718	21,00	1132	A	DYO, °, 1610-1724	18,00
0985	E	DIGOIN, °, 1719-1737	21,00	1132	B	DYO, °, 1725-1774	19,00
0985	F	DIGOIN, °, 1738-1754	21,00	1132	C	DYO, °, 1775-1812	19,00
0985	G	DIGOIN, °, 1755-1770	21,00	0229	A	ESSERTENNE, +, 1666-1751	14,00
0985	H	DIGOIN, °, 1771-1783	21,00	0229	B	ESSERTENNE, +, 1752-1809	14,00
0985	I	DIGOIN, °, 1784-1793	20,00	0228	A	ESSERTENNE, °, 1666-1743	19,00
0985	J	DIGOIN, °, 1794-1802	20,00	0228	B	ESSERTENNE, °, 1744-1809	18,00
0929	A	DIGOIN, x, 1671-1728	22,00	0164		ESSERTENNE, x, 1669-1809	20,00
0929	B	DIGOIN, x, 1729-1775	22,00	1230		FARGES (Farges-lès-Mâcon), +, 1652-1802	15,00
0929	C	DIGOIN, x, 1776-1802	22,00	1228	A	FARGES (Farges-lès-Mâcon), °, 1622-1736	12,00
1025	A	DOMMARTIN-LÈS-CUISEUX, +, 1670-1743	19,00	1228	B	FARGES (Farges-lès-Mâcon), °, 1737-1802	12,00
1025	B	DOMMARTIN-LÈS-CUISEUX, +, 1744-1780	18,00	1229		FARGES (Farges-lès-Mâcon), x, 1653-1802	9,00
1025	C	DOMMARTIN-LÈS-CUISEUX, +, 1781-1806	18,00	0888		FARGES-LÈS-CHALON, +, 1624-1802	11,00
1024	A	DOMMARTIN-LÈS-CUISEUX, °, 1670-1713	21,00	0887		FARGES-LÈS-CHALON, °, 1614-1802	14,00
1024	B	DOMMARTIN-LÈS-CUISEUX, °, 1708-1733	17,00	0666		FARGES-LÈS-CHALON, x, 1615-1812	8,00
1024	C	DOMMARTIN-LÈS-CUISEUX, °, 1744-1774	21,00	0908		FAUTRIÈRES (Palinges), +, 1662-1823	11,00
1024	D	DOMMARTIN-LÈS-CUISEUX, °, 1775-1794	21,00	0907		FAUTRIÈRES (Palinges), °, 1655-1823	17,00
1024	E	DOMMARTIN-LÈS-CUISEUX, °, 1782-1795	17,00	0084		FAUTRIÈRES (Palinges), x, 1676-1823	8,00
1024	F	DOMMARTIN-LÈS-CUISEUX, °, 1796-1806	18,00	0265		FLACEY-EN-BRESSE, x, 1712-1812	10,00
0997	A	DOMMARTIN-LÈS-CUISEUX, x, 1670-1768	20,00	0902		FLAGY, +, 1674 - 1676 - 1690 - 1822	14,00
0997	B	DOMMARTIN-LÈS-CUISEUX, x, 1769-1804	19,00	0823	A	FLAGY, °, 1674-1757	19,00
0963	A	DOMPIERRE-LES-ORMES, +, 1740-1782	17,00	0823	B	FLAGY, °, 1758-1822	20,00
0963	B	DOMPIERRE-LES-ORMES, +, 1783-1809	16,00	0571		FLAGY, x, 1674-1676   1690-1822 et tables 1823-1897	20,00
0977	A	DOMPIERRE-LES-ORMES, °, 1740-1766	16,00	1219	A	FLEURY-LA-MONTAGNE, +, 1616-1730	14,00
0977	B	DOMPIERRE-LES-ORMES, °, 1767-1792	17,00	1219	B	FLEURY-LA-MONTAGNE, +, 1731-1769	14,00
0977	C	DOMPIERRE-LES-ORMES, °, 1793-1809	14,00	1219	C	FLEURY-LA-MONTAGNE, +, 1770-1802	15,00
0076		DOMPIERRE-LES-ORMES, x, 1679-1823	19,00	1217	A	FLEURY-LA-MONTAGNE, °, 1615-1700	17,00
0694	A	DOMPIERRE-SOUS-SANVIGNES, +, 1655-1740	11,00	1217	B	FLEURY-LA-MONTAGNE, °, 1701-1743	17,00
0694	B	DOMPIERRE-SOUS-SANVIGNES, +, 1741-1792	11,00	1217	C	FLEURY-LA-MONTAGNE, °, 1744-1774	17,00
0693	A	DOMPIERRE-SOUS-SANVIGNES, °, 1670-1744	15,00	1217	D	FLEURY-LA-MONTAGNE, °, 1775-1802	17,00
0693	B	DOMPIERRE-SOUS-SANVIGNES, °, 1745-1792	16,00	1218	A	FLEURY-LA-MONTAGNE, x, 1615-1753	14,00
0120		DOMPIERRE-SOUS-SANVIGNES, x, 1656-1792	18,00	1218	B	FLEURY-LA-MONTAGNE, x, 1754-1802	14,00
0451		DONZY-LE-NATIONAL, +, 1692-1802	24,00	0113	A	FLEY, +, 1639-1672   1676-1705   1708-1718   1735-1738 (réédition complétée en février 2016)	15,00
0449	A	DONZY-LE-NATIONAL, °, 1665-1754	9,00	0113	B	FLEY, +, 1739-1812 (réédition complétée en février 2016)	14,00
0449	B	DONZY-LE-NATIONAL, °, 1754-1792	11,00	0112	A	FLEY, °, 1637-1672   1676-1704 (réédition complétée en février 2016)	14,00
0450		DONZY-LE-NATIONAL, x, 1708-1812	17,00	0112	B	FLEY, °, 1705   1709-1717   1733-1734   1739-1767 (réédition complétée en février 2016)	14,00
0196		DRACY-LE-FORT, x, 1670-1794	5,00	0112	C	FLEY, °, 1768-1812 (réédition complétée en février 2016)	13,00
0814	A	DRACY-SAINT-LOUP, +, 1639-1734	12,00	0096		FLEY, x, 1639-1673   1676-1705   1710-1718   1740-1747   1751-1787   1789-1809   1811-1813 (réédition complétée en février 2016)	23,00
0814	B	DRACY-SAINT-LOUP, +, 1735-1802	12,00	0326	ABC	FONTAINES, +, 1622-1792	13,00
0813	A	DRACY-SAINT-LOUP, °, 1628-1691	15,00	0325	A-E	FONTAINES, °, 1602-1802	15,00
0813	B	DRACY-SAINT-LOUP, °, 1692-1747	15,00	0322	A	FONTAINES, x, 1624-1752	18,00
0813	C	DRACY-SAINT-LOUP, °, 1748-1802	15,00	0322	B	FONTAINES, x, 1753-1805	16,00

N°	Tome	Commune	€
0927	A	FONTÊTE (Gilly-sur-Loire), °, 1688-1742	10,00
0927	B*	FONTÊTE (Gilly-sur-Loire), °, 1743-1820	1,00
0928		FONTÊTE (Gilly-sur-Loire), x, +, 1668-1820	22,00
0683		FONTENAY, °, x, +, 1719-1802 (réédition complétée en mai 2008)	5,00
1029		FRAGNES, °, 1653-1806, +, 1668-1806	21,00
0991		FRAGNES, x, 1668-1805	8,00
0637		FRANGY (Frangy-en-Bresse), x, 1670-1777	24,00
0543		FRANGY (Frangy-en-Bresse), x, 1778-1812	15,00
1090		FRETTE (LA), x, 1675-1802	10,00
0901		FRETTERANS, x, 1595-1810	19,00
0837		FRONTENAUD, +, 1670-1791	13,00
0618	AB	FRONTENAUD, °, 1669-1740	24,00
0619	A	FRONTENAUD, °, 1741-1769	14,00
0619	B	FRONTENAUD, °, 1770-1791	12,00
0434	AB	FRONTENAUD, x, 1670-1791	18,00
0286	A	GÉNELARD, +, 1670-1759	12,00
0286	B	GÉNELARD, +, 1760-1802	11,00
0285	A	GÉNELARD, °, 1657-1712	17,00
0285	B	GÉNELARD, °, 1713-1765	17,00
0285	C	GÉNELARD, °, 1766-1802	17,00
0446		GÉNELARD, °, x, +, 1792-1802	12,00
0029		GÉNELARD, x, 1671-1802	19,00
0184		GENÊTE (LA), x, 1693-1791	9,00
0050		GENOUILLY, x, 1700-1800	14,00
0064	*	GERGY, x, 1682-1750	2,00
0205		GERMAGNY, °, x, +, 1693-1802	18,00
0524		GERMOLLES (Germolles-sur-Grosne), +, 1662-1812	11,00
0735	A	GERMOLLES (Germolles-sur-Grosne), °, 1651-1750	12,00
0735	B	GERMOLLES (Germolles-sur-Grosne), °, 1751-1812	12,00
0518		GERMOLLES (Germolles-sur-Grosne), x, 1681-1812	10,00
0424		GIBLES, x, 1737-1802	22,00
0279	A	GIGNY (Gigny-sur-Saône), +, 1670-1743	15,00
0279	B	GIGNY (Gigny-sur-Saône), +, 1744-1802	15,00
0087	A	GIGNY (Gigny-sur-Saône), °, 1670-1738	20,00
0087	B	GIGNY (Gigny-sur-Saône), °, 1739-1802	20,00
1013	A	GIGNY (Gigny-sur-Saône), x, 1600-1636   1670-1799	24,00
1013	B	GIGNY (Gigny-sur-Saône), x, 1800-1900	24,00
0924	A	GILLY-SUR-LOIRE, +, 1717-1779	14,00
0924	B	GILLY-SUR-LOIRE, +, 1780-1822	14,00
0922	A	GILLY-SUR-LOIRE, °, 1717-1751	14,00
0922	B	GILLY-SUR-LOIRE, °, 1752-1778	14,00
0922	C	GILLY-SUR-LOIRE, °, 1779-1822	17,00
0923		GILLY-SUR-LOIRE, x, 1717-1822	20,00
1223	A	GIVRY, +, 1671-1691	19,00
1223	B	GIVRY, +, 1692-1762	19,00

N°	Tome	Commune	€
1223	C	GIVRY, +, 1763-1784	18,00
1223	D	GIVRY, +, 1785-1802	18,00
1222	A	GIVRY, °, 1671-1686	18,00
1222	B	GIVRY, °, 1687-1705	18,00
1222	C	GIVRY, °, 1706-1725	18,00
1222	D	GIVRY, °, 1726-1742	18,00
1222	E	GIVRY, °, 1743-1761	17,00
1222	F	GIVRY, °, 1762-1777	18,00
1222	G	GIVRY, °, 1778-1790	18,00
1222	H	GIVRY, °, 1791-1802	17,00
0318	A	GIVRY, x, 1671-1754 (réédition complétée en mai 2015)	20,00
0318	B	GIVRY, x, 1755-1802 (réédition complétée EC en mai 2015)	20,00
0426	AB	GOURDON, +, 1668-1792	18,00
0780	A	GOURDON, °, 1667-1706	14,00
0780	B	GOURDON, °, 1707-1746	14,00
0780	C	GOURDON, °, 1747-1792	18,00
0030		GOURDON, x, 1668-1792	18,00
0701	A	GRANDE-VERRIÈRE (LA), +, 1639-1711   1736-1750	17,00
0701	B	GRANDE-VERRIÈRE (LA), +, 1751-1774	12,00
0701	C	GRANDE-VERRIÈRE (LA), +, 1775-1792	12,00
0700	A	GRANDE-VERRIÈRE (LA), °, 1638-1676	16,00
0700	B	GRANDE-VERRIÈRE (LA), °, 1677 -1711  1736-1737	15,00
0700	C	GRANDE-VERRIÈRE (LA), °, 1738-1755	15,00
0700	D	GRANDE-VERRIÈRE (LA), °, 1756-1774	16,00
0700	E	GRANDE-VERRIÈRE (LA), °, 1775-1792	14,00
0537	A	GRANDE-VERRIÈRE (LA), x, 1640-1777	22,00
0537	B	GRANDE-VERRIÈRE (LA), x, 1778-1801	22,00
0899	B	GRANDVAUX, °, 1710   1724-1812	11,00
0899	A	GRANDVAUX, °, 1710-1812	13,00
0121		GRANDVAUX, x, 1727-1888 (réédition complétée en décembre 2005)	13,00
0329		GRANGES, x, 1679-1802	7,00
0498		GRATOUX (LE) (Saint-Eusèbe), °, +, 1662-1791	16,00
0031		GRATOUX (LE) (Saint-Eusèbe), x, 1668-1791	5,00
1211		GREVILLY, +, 1643-1801	7,00
1209		GREVILLY, °, 1602-1802	11,00
1210		GREVILLY, x, 1644-1801	4,00
0956		GUERFAND, x, 1671-1892	12,00
0920	A	GUEUGNON, +, 1688-1757	19,00
0920	B	GUEUGNON, +, 1758-1784	17,00
0920	C	GUEUGNON, +, 1785-1805	19,00
0836	A	GUEUGNON, °, 1688-1730	20,00
0836	B	GUEUGNON, °, 1731-1759	18,00
0836	C	GUEUGNON, °, 1760-1783	18,00
0836	D	GUEUGNON, °, 1784-1805	18,00
0066	A	GUEUGNON, x, 1688-1770	19,00

N°	Tome	Commune	€
0066	B	GUEUGNON, x, 1771-1805	18,00
0555		HAUTEFOND, +, 1674-1791	11,00
0554		HAUTEFOND, °, 1674-1792	15,00
0521		HAUTEFOND, x, 1674-1792	11,00
0398		HURIGNY, x, 1676-1792	10,00
0799		IGÉ, x, 1669-1802	18,00
0474	A	IGORNAY, °, 1692-1750	11,00
0474	AB	IGORNAY, °, 1692-1792	7,00
0474	B	IGORNAY, °, 1751-1792	11,00
0475		IGORNAY, x, +, 1692-1792	18,00
0833		IGORNAY, x, 1751-1792	20,00
1194	A	IGUERANDE, +, 1671-1708	14,00
1194	B	IGUERANDE, +, 1671-1708	15,00
1194	C	IGUERANDE, +, 1741-1772	15,00
1194	D	IGUERANDE, +, 1773-1802	15,00
1192	A	IGUERANDE, °, 1671-1705	18,00
1192	B	IGUERANDE, °, 1706-1738	19,00
1192	C	IGUERANDE, °, 1739-1770	19,00
1192	D	IGUERANDE, °, 1771-1802	19,00
1193	A	IGUERANDE, x, 1671-1744	18,00
1193	B	IGUERANDE, x, 1745-1802	17,00
1142	A	ISSY-L'ÉVÊQUE, +, 1631-1676	17,00
1142	B	ISSY-L'ÉVÊQUE, +, 1677-1694	17,00
1142	C	ISSY-L'ÉVÊQUE, +, 1695-1709	17,00
1142	D	ISSY-L'ÉVÊQUE, +, 1710-1737	17,00
1142	E	ISSY-L'ÉVÊQUE, +, 1738-1765	17,00
1142	F	ISSY-L'ÉVÊQUE, +, 1766-1783	17,00
1142	G	ISSY-L'ÉVÊQUE, +, 1784-1802	18,00
1141	A	ISSY-L'ÉVÊQUE, °, 1631-1663	18,00
1141	B	ISSY-L'ÉVÊQUE, °, 1664-1684	18,00
1141	C	ISSY-L'ÉVÊQUE, °, 1685-1704	18,00
1141	D	ISSY-L'ÉVÊQUE, °, 1705-1724	18,00
1141	E	ISSY-L'ÉVÊQUE, °, 1725-1744	19,00
1141	F	ISSY-L'ÉVÊQUE, °, 1745-1764	18,00
1141	G	ISSY-L'ÉVÊQUE, °, 1765-1785	19,00
1141	H	ISSY-L'ÉVÊQUE, °, 1786-1803	19,00
0967	A	ISSY-L'ÉVÊQUE, x, 1626-1636   1663-1718	25,00
0967	B	ISSY-L'ÉVÊQUE, x, 1719-1766	25,00
0967	C	ISSY-L'ÉVÊQUE, x, 1767-1802	25,00
0662		JALOGNY, x, 1637-1812	13,00
1120	A	JAMBLES, +, 1672-1711	16,00
1120	B	JAMBLES, +, 1712-1760	16,00
1120	C	JAMBLES, +, 1761-1802	15,00
1119	A	JAMBLES, °, 1672-1699	16,00
1119	B	JAMBLES, °, 1700-1732	16,00

N°	Tome	Commune	€
1119	C	JAMBLES, °, 1733-1767	16,00
1119	D	JAMBLES, °, 1768-1802	17,00
0330		JAMBLES, x, 1672-1802 (réédition complétée en mai 2011)	22,00
0625	A	JONCY, +, 1648-1776	10,00
0625	B	JONCY, +, 1777-1812	10,00
0566	A	JONCY, °, 1623-1677	11,00
0566	B	JONCY, °, 1678-1714	11,00
0567	AB	JONCY, °, 1715-1785	21,00
0568		JONCY, °, 1786-1812	15,00
0168	A	JONCY, x, 1626   1651   1671-1767	14,00
0168	B	JONCY, x, 1768-1812	15,00
0815		JONZY (Saint-Julien-de-Jonzy), x, 1659-1810	6,00
0479	*	JOUDES, x, 1667-1792	2,00
1154		JOUVENÇON, x, 1675-1802	12,00
1027	A	JUGY, +, 1655-1746	13,00
1027	B	JUGY, +, 1747-1809	13,00
0617		JUGY, x, 1657-1810	10,00
0561		JUIF, x, 1662-1792	5,00
0623	A	JULLY-LÈS-BUXY, +, 1667-1789	19,00
0623	B	JULLY-LÈS-BUXY, +, 1790-1870	18,00
0623	C	JULLY-LÈS-BUXY, +, 1871-1892	5,00
0533	A	JULLY-LÈS-BUXY, °, 1668-1775	10,00
0533	B	JULLY-LÈS-BUXY, °, 1776-1892	10,00
0496		JULLY-LÈS-BUXY, x, 1668-1891	13,00
0976		LAIZÉ, x, 1631-1632   1650   1657-1661   1672-1802	14,00
0863	A	LAIZY, +, 1682-1748	14,00
0863	B	LAIZY, +, 1749-1792	14,00
0862	A	LAIZY, °, 1682-1716	12,00
0862	B	LAIZY, °, 1717-1754	12,00
0862	C	LAIZY, °, 1755-1792	12,00
0785	A	LAIZY, x, 1682-1712	14,00
0658		LALHEUE, x, 1668-1801	9,00
1136		LANCHARRE (Chapaize), +, 1623-1812	9,00
1134		LANCHARRE (Chapaize), °, 1623-1812	11,00
1135		LANCHARRE (Chapaize), x, 1623-1812	7,00
1113		LAYS-SUR-LE-DOUBS, x, 1668-1802	12,00
0851	B	LESME, +, 1649-1802 (réédition complétée en 2012)	8,00
0314		LESME, +, 1650-1810 (réédition complétée en octobre 2014)	7,00
0851	A	LESME, °, 1646-1802 (réédition complétés en 2012)	16,00
1196		LESSARD-EN-BRESSE, x, 1675-1812	24,00
1137		LESSARD-LE-NATIONAL, °, 1671-1802	9,00
0793		LIGNY-EN-BRIONNAIS, x, 1673-1792	23,00
1071		LOISY, x, 1661-1800	23,00
0068		LONGEPIERRE, °, x, +, 1474-1794	17,00
0765	A	LOUHANS, x, 1651-1700	21,00

N°	Tome	Commune	€	N°	Tome	Commune	€
0765	B	LOUHANS, x, 1701-1747	20,00	0829	B	MARIGNY, °, 1740-1792	16,00
0765	C	LOUHANS, x, 1748-1783	20,00	0015	A	MARIGNY, x, 1687-1798	14,00
0765	D	LOUHANS, x, 1784-1807	20,00	0015	B	MARIGNY, x, 1799-1902	16,00
0765	E	LOUHANS, x, 1808-1830	19,00	0822	A	MARIZY, +, 1673-1699   1720-1767	14,00
0737		LOURNAND, x, 1624-1802	13,00	0822	B	MARIZY, +, 1768-1792	13,00
0103		LOYÈRE (LA), x, 1672-1792	8,00	0731	A	MARIZY, °, 1641-1736 (lacunes)	15,00
1105		LUCENAY-L'ÉVÊQUE, x, 1639-1722   1740-1802	23,00	0731	B	MARIZY, °, 1737-1765	15,00
0771	A	LUGNY-LÈS-CHAROLLES, +, 1681-1733	12,00	0731	C	MARIZY, °, 1766-1792	15,00
0771	B	LUGNY-LÈS-CHAROLLES, +, 1734-1792	12,00	0032	A	MARIZY, x, 1673-1700   1720-1721   1730-1792	22,00
0770	A	LUGNY-LÈS-CHAROLLES, °, 1681-1718	14,00	0213		MARIZY, x, 1683-1752	10,00
0770	B	LUGNY-LÈS-CHAROLLES, °, 1719-1755	14,00	0032	B	MARIZY, x, 1793-1842	19,00
0770	C	LUGNY-LÈS-CHAROLLES, °, 1756-1792	14,00	0032	C	MARIZY, x, 1843-1902	20,00
0169		LUGNY-LÈS-CHAROLLES, x, 1681-1812 (réédition complétée en août 2004)	20,00	0681		MARLY-SOUS-ISSY, +, 1687-1792	17,00
0648		LUX, +, 1671-1823	16,00	0680	A	MARLY-SOUS-ISSY, °, 1687-1749	17,00
0548	AB	LUX, °, 1634-1822	10,00	0680	B	MARLY-SOUS-ISSY, °, 1750-1793	17,00
0454		LUX, x, 1640   1644   1671-1823	6,00	0616		MARLY-SOUS-ISSY, x, 1687-1792	17,00
1074		LYS (Chissey-lès-Mâcon), +, 1673-1826	13,00	0573	A	MARLY-SUR-ARROUX, +, 1663-1746	11,00
1072		LYS (Chissey-lès-Mâcon), °, 1662-1826	20,00	0573	B	MARLY-SUR-ARROUX, +, 1747-1802	11,00
1073		LYS (Chissey-lès-Mâcon), x, 1678-1826	10,00	0654	A	MARLY-SUR-ARROUX, °, 1660-1751	16,00
1175	A	MAILLY, +, 1600-1750	11,00	0654	B	MARLY-SUR-ARROUX, °, 1752-1802	16,00
1175	B	MAILLY, +, 1751-1812	11,00	0539		MARLY-SUR-ARROUX, x, 1663-1802	15,00
1173	A	MAILLY, °, 1600-1638	19,00	0212	A	MARMAGNE, +, 1671-1742	19,00
1173	B	MAILLY, °, 1639-1812	19,00	0212	B	MARMAGNE, +, 1743-1792	19,00
1174		MAILLY, x, 1615-1812	14,00	0185		MARMAGNE, °, 1661-1705	13,00
1031	A	MALAY, +, 1677-1778	11,00	0052	A	MARMAGNE, °, 1706-1739	17,00
1031	B	MALAY, +, 1779-1812	11,00	0052	B	MARMAGNE, °, 1740-1769	17,00
1168	A	MALAY, °, 1603-1720	16,00	0052	C	MARMAGNE, °, 1770-1792	17,00
1168	B	MALAY, °, 1721-1775	16,00	0130	A	MARMAGNE, x, 1671-1756	17,00
1168	C	MALAY, °, 1776-1812	16,00	0130	B	MARMAGNE, x, 1757-1801	17,00
1030		MALAY, x, 1658-1812 et tables 1813-1902 (réédition complétée en septembre 2011)	24,00	0649	A	MARNAY, +, 1670-1743	12,00
0905	A	MALTAT, °, 1649   1657-1700	14,00	0649	B	MARNAY, +, 1744-1801	12,00
0905	B	MALTAT, °, 1701-1737	14,00	0572	AB	MARNAY, °, 1670-1801	20,00
0905	C	MALTAT, °, 1738-1767	15,00	0501		MARNAY, x, 1670-1802	17,00
0905	D	MALTAT, °, 1768-1794	15,00	0247	A	MARTIGNY-LE-COMTE, +, 1678-1729	15,00
0282		MALTAT, x, 1666-1793	10,00	0247	B	MARTIGNY-LE-COMTE, +, 1730-1761	16,00
0699	A	MARCIGNY, x, 1597-1689	25,00	0247	C	MARTIGNY-LE-COMTE, +, 1762-1799	20,00
0699	B	MARCIGNY, x, 1690-1760	23,00	0248		MARTIGNY-LE-COMTE, °, 1592-1699	6,00
0699	C	MARCIGNY, x, 1761-1802	23,00	0246	A	MARTIGNY-LE-COMTE, °, 1678-1722	12,00
0941	A	MARCILLY-LÈS-BUXY, +, 1671-1777	12,00	0246	B	MARTIGNY-LE-COMTE, °, 1723-1748	12,00
0941	B	MARCILLY-LÈS-BUXY, +, 1778-1806	12,00	0246	C	MARTIGNY-LE-COMTE, °, 1749-1770	12,00
0940	A	MARCILLY-LÈS-BUXY, °, 1670-1749	17,00	0246	D	MARTIGNY-LE-COMTE, °, 1771-1791	12,00
0940	B	MARCILLY-LÈS-BUXY, °, 1750-1785	16,00	0547		MARTIGNY-LE-COMTE, °, 1792-1799	10,00
0940	C	MARCILLY-LÈS-BUXY, °, 1786-1812	16,00	0546		MARTIGNY-LE-COMTE, x, +, 1792-1799	11,00
0299	A	MARCILLY-LÈS-BUXY, x, 1671-1812 (réédition complétée en septembre 2012)	18,00	0179	A	MARTIGNY-LE-COMTE, x, 1678-1754	15,00
0829	A	MARIGNY, °, 1681-1739	16,00	0179	B	MARTIGNY-LE-COMTE, x, 1755-1810 (réédition complétée en mai 2008)	26,00

N°	Tome	Commune	€	N°	Tome	Commune	€
0651		MARY, +, 1653-1792	14,00	0979		MIROIR (LE), +, 1692-1812	14,00
0650	A	MARY, °, 1633-1719	16,00	0978	*	MIROIR (LE), x, 1693-1802	2,00
0650	B	MARY, °, 1720-1792	18,00	0839		MONT, +, 1680-1802	18,00
0171		MARY, x, 1692-1792	11,00	0838	A	MONT, °, 1681-1745	17,00
1063		MASSILLY, x, 1692-1812	8,00	0838	B	MONT, °, 1746-1802	17,00
0497		MASSY, °, +, 1673-1792	14,00	0776		MONT, x, 1681-1802 (réédition complétée en février 2006)	18,00
0472		MASSY, x, 1673-1810	7,00	1109		MONT-LÈS-SEURRE, x, 1673-1802	7,00
0848	A	MATOUR, +, 1650-1744	19,00	0828		MONT-SAINT-VINCENT, +, 1683   1740-1792	10,00
0848	B	MATOUR, +, 1745-1790	19,00	1151	A	MONT-SAINT-VINCENT, °, 1683-1770	16,00
0847	A	MATOUR, °, 1650-1679	18,00	1151	B	MONT-SAINT-VINCENT, °, 1771-1802	15,00
0847	B	MATOUR, °, 1680-1720	18,00	0069		MONT-SAINT-VINCENT, x, 1683   1740-1802 (réédition complétée en octobre 2006)	15,00
0847	C	MATOUR, °, 1721-1739	19,00	0381	B	MONTAGNY-LÈS-BUXY, °, 1676-1792	10,00
0847	D	MATOUR, °, 1740-1756	20,00	0381	A	MONTAGNY-LÈS-BUXY, x, +, 1676-1792	12,00
0847	E	MATOUR, °, 1757-1774	20,00	1106		MONTAGNY-PRÈS-LOUHANS, x, 1614-1802	13,00
0847	F	MATOUR, °, 1775-1790	21,00	0599		MONTAGNY-SUR-GROSNE, x, 1659-1842	5,00
0517	A	MATOUR, x, 1650-1770	23,00	1064	A	MONTBELLET, x, 1674-1749	23,00
0517	B	MATOUR, x, 1771-1812	20,00	1064	B	MONTBELLET, x, 1750-1802	22,00
0534		MAZILLE, x, 1692-1703   1734-1812	9,00	1124	A	MONTCEAUX-L'ÉTOILE, +, 1676-1744	14,00
0376	A	MÂCON (Saint-Pierre), x, 1605-1632	15,00	1124	B	MONTCEAUX-L'ÉTOILE, +, 1745-1802	14,00
0376	B	MÂCON (Saint-Pierre), x, 1633-1660	16,00	1122	A	MONTCEAUX-L'ÉTOILE, °, 1669-1749	18,00
0376	C	MÂCON (Saint-Pierre), x, 1661-1682	15,00	1122	B	MONTCEAUX-L'ÉTOILE, °, 1750-1802	18,00
0376	D	MÂCON (Saint-Pierre), x, 1683-1704	15,00	1123		MONTCEAUX-L'ÉTOILE, x, 1669-1802	19,00
0376	E	MÂCON (Saint-Pierre), x, 1705-1717	23,00	0844	D	MONTCENIS (Catholicité), +, 1800-1806	7,00
0376	F	MÂCON (Saint-Pierre), x, 1718-1782	21,00	0844	A	MONTCENIS, +, 1622-1711	18,00
0376	G	MÂCON (Saint-Pierre), x, 1733-1748	22,00	0844	B	MONTCENIS, +, 1712-1756	19,00
0376	H	MÂCON (Saint-Pierre), x, 1749-1762	21,00	0844	C	MONTCENIS, +, 1757-1785	19,00
0376	I	MÂCON (Saint-Pierre), x, 1763-1777	21,00	0804	A	MONTCENIS, °, 1652-1673	18,00
0376	J	MÂCON (Saint-Pierre), x, 1778-1785	9,00	0804	B	MONTCENIS, °, 1674-1697	18,00
0177		MÉNETREUIL, x, 1672-1812 (réédition complétée en février 2006)	20,00	0804	C	MONTCENIS, °, 1698-1727	19,00
0495	AB	MELLECEY, +, 1667-1792	24,00	0804	D	MONTCENIS, °, 1742-1764	18,00
0108	B	MELLECEY, °, 1669-1745	18,00	0804	E	MONTCENIS, °, 1752-1772	19,00
0108	C	MELLECEY, °, 1746-1792	13,00	0804	F	MONTCENIS, °, 1773-1790	19,00
0108	A	MELLECEY, x, 1663-1794	14,00	0804G		MONTCENIS, °, 1791-1806	18,00
0167		MERCUREY, x, 1658-1792	9,00	0140	A	MONTCENIS, x, 1668-1740	19,00
0679	A	MERVANS, x, 1646-1716	15,00	0144		MONTCENIS, x, 1668-1791	11,00
0679	B	MERVANS, x, 1717-1765	15,00	0140	B	MONTCENIS, x, 1741-1800	19,00
0679	C	MERVANS, x, 1766-1804	22,00	0141		MONTCENIS, x, 1764-1800	11,00
0679	D	MERVANS, x, 1805-1857	24,00	0952		MONTCOY, x, 1662-1892	16,00
0679	E	MERVANS, x, 1858-1900	23,00	0256		MONTHELON, +, 1675-1792	13,00
1096		MESSEY-SUR-GROSNE, x, 1675-1802	25,00	0255	A	MONTHELON, °, 1675-1734	5,00
0257	AB	MESVRES, +, 1609-1792	17,00	0255	B	MONTHELON, °, 1735-1792	5,00
0264	A	MESVRES, x, 1609-1748	17,00	0089		MONTHELON, x, 1675-1801 (réédition complétée en février 2006)	18,00
0264	B	MESVRES, x, 1749-1802	15,00	0740		MONTJAY, x, 1674-1814	10,00
0074		MEULIN (Dompiere-les-Ormes), x, 1678-1792	3,00	0214		MONTMELARD, x, 1682-1792	17,00
0600		MILLY (Milly-Lamartine), x, 1609-1612   1623-1629   1674-1812	8,00	0607	AB	MONTMORT, +, 1668-1792	24,00

N°	Tome	Commune	€	N°	Tome	Commune	€
0605	AB	MONTMORT, °, 1668-1749	21,00	0702	D	MOUTHIER-EN-BRESSE, °, 1723-1738	17,00
0606		MONTMORT, °, 1750-1792	17,00	0702	E	MOUTHIER-EN-BRESSE, °, 1739-1753	16,00
0500		MONTMORT, x, 1668-1792	15,00	0702	F	MOUTHIER-EN-BRESSE, °, 1754-1767	15,00
0544		MONTMORT, x, 1675-1699	6,00	0702	G	MOUTHIER-EN-BRESSE, °, 1768-1780	15,00
0960	A	MONTPONT (Montpont-en-Bresse), +, 1651-1701	20,00	0702	H	MOUTHIER-EN-BRESSE, °, 1781-1791	13,00
0960	B	MONTPONT (Montpont-en-Bresse), +, 1702-1729	21,00	0702	I	MOUTHIER-EN-BRESSE, °, 1792-1812	19,00
0960	C	MONTPONT (Montpont-en-Bresse), +, 1730-1750	21,00	0635	A	MOUTHIER-EN-BRESSE, x, 1671-1753	13,00
0960	D	MONTPONT (Montpont-en-Bresse), +, 1751-1772	21,00	0635	B	MOUTHIER-EN-BRESSE, x, 1754-1777	13,00
0960	E	MONTPONT (Montpont-en-Bresse), +, 1773-1792	21,00	0636		MOUTHIER-EN-BRESSE, x, 1778-1812	19,00
0959	A	MONTPONT (Montpont-en-Bresse), °, 1634-1669	21,00	1094	A	NANTON, °, 1671-1698	17,00
0959	B	MONTPONT (Montpont-en-Bresse), °, 1670-1695	21,00	1094	B	NANTON, °, 1699-1726	17,00
0959	C	MONTPONT (Montpont-en-Bresse), °, 1696-1717	21,00	1094	C	NANTON, °, 1727-1747	17,00
0959	D	MONTPONT (Montpont-en-Bresse), °, 1718-1735	21,00	1094	D	NANTON, °, 1748-1769	17,00
0959	E	MONTPONT (Montpont-en-Bresse), °, 1736-1750	20,00	1094	E	NANTON, °, 1770-1792	19,00
0959	F	MONTPONT (Montpont-en-Bresse), °, 1751-1753	20,00	0781	A	NANTON, x, 1671-1743	16,00
0959	G	MONTPONT (Montpont-en-Bresse), °, 1764-1778	20,00	0781	B	NANTON, x, 1744-1793	18,00
0959	H	MONTPONT (Montpont-en-Bresse), °, 1779-1792	20,00	0871	A	NEUVY (Neuvy-Grandchamp), +, 1636-1730	19,00
0300	A	MONTPONT (Montpont-en-Bresse), x, 1651-1721	23,00	0871	B	NEUVY (Neuvy-Grandchamp), +, 1731-1767	17,00
0300	B	MONTPONT (Montpont-en-Bresse), x, 1694-1721	23,00	0871	C	NEUVY (Neuvy-Grandchamp), +, 1768-1802	19,00
0300	C	MONTPONT (Montpont-en-Bresse), x, 1722-1742	23,00	0870	A	NEUVY (Neuvy-Grandchamp), °, 1562-1699	17,00
0300	D	MONTPONT (Montpont-en-Bresse), x, 1799-1840	23,00	0870	B	NEUVY (Neuvy-Grandchamp), °, 1700-1724	17,00
0536		MONTRET, x, 1670-1792	13,00	0870	E	NEUVY (Neuvy-Grandchamp), °, 1703-1781	18,00
0210		MOREY, x, 1630-1791, °, +, 1629-1791	18,00	0870	C	NEUVY (Neuvy-Grandchamp), °, 1725-1745	18,00
0710		MORNAY, +, 1670-1792	14,00	0870	D	NEUVY (Neuvy-Grandchamp), °, 1746-1762	18,00
0007		MORNAY, ° 1602-1617, x 1596-1617, + 1596-1616	4,00	0870	F	NEUVY (Neuvy-Grandchamp), °, 1782-1802	18,00
0053		MORNAY, °, 1670-1792	5,00	0809	A	NEUVY (Neuvy-Grandchamp), x, 1646-1755	21,00
0033		MORNAY, x, 1670-1792	13,00	0809	B	NEUVY (Neuvy-Grandchamp), x, 1756-1802	21,00
1226	A	MOROGES, +, 1604-1710	14,00	1005		ORMES, x, 1680-1802	17,00
1226	B	MOROGES, +, 1711-1762	14,00	0427		OUDRY, +, 1711-1803	19,00
1226	C	MOROGES, +, 1763-1802	14,00	0511	A	OUDRY, °, 1711-1766	17,00
0594	A	MOROGES, °, 1645-1688 (réédition complétée en octobre 2015)	19,00	0511	B	OUDRY, °, 1767-1803	17,00
0594	B	MOROGES, °, 1689-1726 (réédition complétée en octobre 2015)	19,00	0280		OUDRY, x, 1711-1802	16,00
0594	C	MOROGES, °, 1727-1763 (réédition complétée en octobre 2015)	19,00	1097	A	OUROUX (Ouroux-sur-Saône), +, 1671-1719	20,00
0594	D	MOROGES, °, 1764-1802 (réédition complétée en octobre 2015)	19,00	1097	B	OUROUX (Ouroux-sur-Saône), +, 1720-1773	20,00
0298		MOROGES, x, 1668-1802 (réédition complétée en octobre 2015)	22,00	1097	C	OUROUX (Ouroux-sur-Saône), +, 1774-1802	20,00
0778	A	MOTTE-SAINT-JEAN (LA), x, 1638-1761	15,00	0718	A	OUROUX (Ouroux-sur-Saône), x, 1673-1730	12,00
0778	B	MOTTE-SAINT-JEAN (LA), x, 1762-1803	15,00	0718	B	OUROUX (Ouroux-sur-Saône), x, 1731-1775	15,00
0703	A	MOUTHIER-EN-BRESSE, +, 1671-1720	17,00	0718	C	OUROUX (Ouroux-sur-Saône), x, 1776-1803	15,00
0703	B	MOUTHIER-EN-BRESSE, +, 1721-1750	17,00	1065		OZENAY, +, 1719-1802	17,00
0703	C	MOUTHIER-EN-BRESSE, +, 1751-1774	15,00	1066	A	OZENAY, °, 1719-1777	14,00
0703	D	MOUTHIER-EN-BRESSE, +, 1775-1791	14,00	1066	B	OZENAY, °, 1778-1802	14,00
0703	E	MOUTHIER-EN-BRESSE, +, 1792-1812	15,00	1067		OZENAY, x, 1719-1802	11,00
0702	A	MOUTHIER-EN-BRESSE, °, 1650-1682	19,00	0477	AB	OZOLLES, +, 1673-1792	14,00
0702	B	MOUTHIER-EN-BRESSE, °, 1683-1704	20,00	0531	A	OZOLLES, °, 1673-1724	15,00
0702	C	MOUTHIER-EN-BRESSE, °, 1705-1722	16,00	0531	B	OZOLLES, °, 1725-1752	13,00

N°	Tome	Commune	€	N°	Tome	Commune	€
0532	A	OZOLLES, °, 1753-1775	13,00	0760	A	PIERRECLOS, x, 1675-1739	12,00
0532	B	OZOLLES, °, 1776-1792	11,00	0760	B	PIERRECLOS, x, 1740-1792	14,00
0425	A	OZOLLES, x, 1680-1762	13,00	0347	A	POISSON, +, 1673-1738	19,00
0425	B	OZOLLES, x, 1763-1802 (réédition complétée en septembre 2005)	13,00	0347	B	POISSON, +, 1739-1789	19,00
0832	A	PALINGES, +, 1642-1767	20,00	0346	A	POISSON, °, 1673-1733	19,00
0832	B	PALINGES, +, 1768-1802	20,00	0346	B	POISSON, °, 1734-1789	19,00
0831	A	PALINGES, °, 1559-1724	18,00	0345		POISSON, x, 1673-1789	19,00
0831	B	PALINGES, °, 1725-1756	18,00	1165	A	PONTOUX, x, 1641-1747	13,00
0831	C	PALINGES, °, 1757-1782	18,00	1165	B	PONTOUX, x, 1748-1802	13,00
0831	D	PALINGES, °, 1783-1802	19,00	0464	A	POUILLOUX, +, 1696-1771	10,00
0085	A	PALINGES, x, 1642-1775	13,00	0464	B	POUILLOUX, +, 1772-1799	10,00
0085	B	PALINGES, x, 1776-1802	15,00	0574	A	POUILLOUX, °, 1696-1750	14,00
0085	C	PALINGES, x, 1803-1828	16,00	0574	B	POUILLOUX, °, 1751-1789	14,00
0085	D	PALINGES, x, 1829-1849	16,00	0574	C	POUILLOUX, °, 1790-1812	14,00
0955	A	PALLEAU, +, 1670-1737	16,00	0016	A	POUILLOUX, x, 1696-1843 (réédition complétée en mai 2006)	25,00
0955	B	PALLEAU, +, 1738-1792	16,00	0016	B	POUILLOUX, x, 1844-1902	24,00
0954	A	PALLEAU, °, 1619-1684	18,00	1121		POURLANS, °, 1676-1802	18,00
0954	B	PALLEAU, °, 1685-1737	18,00	1176	A	PRÉTY, x, 1683-1754	16,00
0954	C	PALLEAU, °, 1738-1792	18,00	1176	B	PRÉTY, x, 1755-1882	16,00
0953	A*	PALLEAU, x, 1670-1782	2,00	0975	A	PRESSY-SOUS-DONDIN, +, 1675-1750	16,00
0953	B	PALLEAU, x, 1783-1882	17,00	0975	B	PRESSY-SOUS-DONDIN, +, 1751-1802	15,00
0223		PARAY-LE-MONIAL (Eglise réformée), ° 1600-1680, x 1600-1679, + 1607-1682	19,00	0974	A	PRESSY-SOUS-DONDIN, °, 1675-1727	21,00
1088	A	PARAY-LE-MONIAL, x, 1703-1752	20,00	0974	B	PRESSY-SOUS-DONDIN, °, 1728-1768	20,00
1088	B	PARAY-LE-MONIAL, x, 1753-1783	19,00	0974	C	PRESSY-SOUS-DONDIN, °, 1769-1802	20,00
1088	C	PARAY-LE-MONIAL, x, 1784-1802	20,00	0175	A	PRESSY-SOUS-DONDIN, x, 1651-1772	14,00
0378		PÉRONNE, °, x, +, 1601-1792	12,00	0175	B	PRESSY-SOUS-DONDIN, x, 1773-1812	14,00
0750	B	PERRECY-LES-FORGES, +, 1703-1760	14,00	0762	A	PRISSÉ, x, 1651-1761	14,00
0750	C	PERRECY-LES-FORGES, +, 1761-1781	13,00	0762	B	PRISSÉ, x, 1762-1803	13,00
0750	D	PERRECY-LES-FORGES, +, 1782-1792	5,00	1004		PRUZILLY, +, 1643-1649   1661-1663   1674-1675   1692-1704   1711-1719   1737-1812	17,00
0749	A	PERRECY-LES-FORGES, °, 1668-1687	15,00	1003	A	PRUZILLY, °, 1643-1663   1674-1675   1692-1704   1711-1722   1737-1769	18,00
0750	A	PERRECY-LES-FORGES, °, 1668-1702	12,00	1003	B	PRUZILLY, °, 1770-1812	13,00
0749	B	PERRECY-LES-FORGES, °, 1688-1705	15,00	0951		PRUZILLY, x, 1643-1649   1661-1662   1692-1704   1711-1719   1737-1892	24,00
0749	C	PERRECY-LES-FORGES, °, 1706-1737	16,00	0128		PULEY (LE), +, 1694-1889	9,00
0749	D	PERRECY-LES-FORGES, °, 1738-1759	15,00	0114		PULEY (LE), °, 1693-1888	11,00
0749	E	PERRECY-LES-FORGES, °, 1760-1779	17,00	0107		PULEY (LE), x, 1693   1695   1711-1888	8,00
0749	F	PERRECY-LES-FORGES, °, 1780-1792	13,00	0803	*	QUINTAINE (Clessé), °, x, +, 1762-1792	1,00
0023	A	PERRECY-LES-FORGES, x, 1668-1759	18,00	0812		RACINEUSE (LA), x, 1673-1900	20,00
0023	B	PERRECY-LES-FORGES, x, 1760-1802	21,00	0589		RANCY, +, 1671-1802	13,00
1019		PERRIGNY-SUR-LOIRE, +, 1676   1683-1685   1694-1697   1700-1802	15,00	0588		RANCY, °, 1671-1802 (réédition complétée en février 2006)	18,00
1017	A	PERRIGNY-SUR-LOIRE, °, 1676   1683-1684   1694-1696   1700-1749	12,00	0542		RANCY, x, 1671-1802 et tables 1803-1902 (réédition complétée en février 2006)	14,00
1017	B	PERRIGNY-SUR-LOIRE, °, 1750-1802	11,00	0732	A	RATENELLE, +, 1647-1749	17,00
1018		PERRIGNY-SUR-LOIRE, x, 1676-1812	13,00	0732	B	RATENELLE, +, 1750-1812	16,00
0482		PETITE-VERRIÈRE (LA), x, 1670-1842	10,00	0506	A	RATENELLE, °, 1647-1697	15,00
0886	A	PIERRE (Pierre-de-Bresse), x, 1692-1767	17,00	0506	B	RATENELLE, °, 1698-1739	15,00
0886	B	PIERRE (Pierre-de-Bresse), x, 1767-1802	17,00	0506	C	RATENELLE, °, 1740-1776	15,00

N°	Tome	Commune	€	N°	Tome	Commune	€
0506	D	RATENELLE, °, 1777-1812	15,00	0385		ROSIÈRES (Toulon-sur-Arroux), x, 1651-1792	13,00
0440		RATENELLE, x, 1647-1812	22,00	1054	A	ROUSSET (LE), +, 1669-1755	16,00
0994		RECLESNE, +, 1638-1662   1677-1737   1752-1812	22,00	1054	B	ROUSSET (LE), +, 1756-1802	16,00
0992	A	RECLESNE, °, 1638-1664   1677-1737   1752-1761	18,00	1053	A	ROUSSET (LE), °, 1670-1722	18,00
0992	B	RECLESNE, °, 1762-1812	16,00	1053	B	ROUSSET (LE), °, 1723-1765	18,00
0993		RECLESNE, x, 1638-1659   1677-1737   1752-1812	16,00	1053	C	ROUSSET (LE), °, 1766-1811	18,00
0278		REMIGNY, x, 1681-1805	12,00	0034		ROUSSET (LE), x, 1672-1812	18,00
1026	A	RIGNY-SUR-ARROUX, +, 1588-1590   1592   1596-1606   1619-1970   1674-1676	17,00	0456		ROUSSILLON (Roussillon-en-Morvan), x, 1638-1691   1717-1802	16,00
1026	B	RIGNY-SUR-ARROUX, +, 1677-1710   1713-1735	17,00	0070	A*	RULLY, x, 1676-1741	2,00
1026	C	RIGNY-SUR-ARROUX, +, 1736-1777	17,00	0070	B*	RULLY, x, 1742-1792	2,00
1026	D	RIGNY-SUR-ARROUX, +, 1778-1802	16,00	1235		RUSSILLY (Givry), +, 1645-1796	9,00
0883	A	RIGNY-SUR-ARROUX, x, 1589   1601-1606   1620-1740	17,00	1233		RUSSILLY (Givry), °, 1638-1796	18,00
0883	B	RIGNY-SUR-ARROUX, x, 1741-1789	17,00	1234		RUSSILLY (Givry), x, 1646-1796	7,00
0883	C	RIGNY-SUR-ARROUX, x, 1790-1805 et tables 1806-1892	24,00	0271	A	SAGY, x, 1669-1724	24,00
0575	A	ROMANÈCHE (Romanèche-Thorins), x, 1653-1716	18,00	0271	B	SAGY, x, 1725-1763	22,00
0575	B	ROMANÈCHE (Romanèche-Thorins), x, 1717-1789	18,00	0271	C	SAGY, x, 1764-1792	21,00
0575	C	ROMANÈCHE (Romanèche-Thorins), x, 1780-1812	18,00	1034		SAILLY, +, 1629-1812	20,00
0819	A	ROMENAY, °, 1608-1624	24,00	1033	A	SAILLY, °, 1629-1738	18,00
0819	B	ROMENAY, °, 1625-1639	23,00	1033	B	SAILLY, °, 1739-1812	17,00
0819	C	ROMENAY, °, 1640-1655	24,00	1032		SAILLY, x, 1629-1812	15,00
0819	D	ROMENAY, °, 1656-1670	24,00	1170	A	SAINT-AGNAN, +, 1618-1680	18,00
0819	E	ROMENAY, °, 1671-1683	23,00	1170	B	SAINT-AGNAN, +, 1681-1743	18,00
0819	F	ROMENAY, °, 1684-1696	23,00	1170	C	SAINT-AGNAN, +, 1744-1779	18,00
0819	G	ROMENAY, °, 1697-1710	22,00	1170	D	SAINT-AGNAN, +, 1780-1802	17,00
0819	H	ROMENAY, °, 1711-1724	22,00	1169	A	SAINT-AGNAN, °, 1618-1656	19,00
0819	I	ROMENAY, °, 1725-1735	23,00	1169	B	SAINT-AGNAN, °, 1657-1694	19,00
0819	J	ROMENAY, °, 1736-1746	23,00	1169	C	SAINT-AGNAN, °, 1695-1731	19,00
0819	K	ROMENAY, °, 1747-1757	23,00	1169	D	SAINT-AGNAN, °, 1732-1758	19,00
0819	L	ROMENAY, °, 1758-1767	21,00	1169	E	SAINT-AGNAN, °, 1759-1784	19,00
0504	A	ROMENAY, °, 1761-1769	14,00	1169	F	SAINT-AGNAN, °, 1785-1802	20,00
0819	M	ROMENAY, °, 1768-1776	22,00	0490	A	SAINT-AGNAN, x, 1622-1630   1670-1753	20,00
0504	B	ROMENAY, °, 1769-1778	14,00	0490	B	SAINT-AGNAN, x, 1754-1803	20,00
0819	N	ROMENAY, °, 1777-1785	23,00	0510		SAINT-AMBREUIL (Ferté (La) Abbaye), °, x, +, 1682-1787	11,00
0504	C	ROMENAY, °, 1778-1784	14,00	0713		SAINT-AMBREUIL, +, 1674-1809	16,00
0444	A*	ROMENAY, °, 1785-1791	2,00	0712	A	SAINT-AMBREUIL, °, 1674-1764	11,00
0819	O	ROMENAY, °, 1786-1793	23,00	0712	B	SAINT-AMBREUIL, °, 1764-1809	11,00
0444	B*	ROMENAY, °, 1791-1798	2,00	0509		SAINT-AMBREUIL, x, 1674-1809	12,00
0819	P	ROMENAY, °, 1794-1802	24,00	0807		SAINT-ANDRÉ-EN-BRESSE, +, 1671-1792	8,00
0444	C*	ROMENAY, °, 1798-1802	2,00	0806		SAINT-ANDRÉ-EN-BRESSE, °, 1671-1792	14,00
0387	AB	ROSIÈRES (Toulon-sur-Arroux), +, 1650-1792	12,00	0690		SAINT-ANDRÉ-EN-BRESSE, x, 1671-1791	8,00
0386	A	ROSIÈRES (Toulon-sur-Arroux), °, 1650-1714	6,00	0220	A	SAINT-ANDRÉ-LE-DÉSERT, +, 1618-1745	10,00
0386	B	ROSIÈRES (Toulon-sur-Arroux), °, 1715-1761	10,00	0220	B	SAINT-ANDRÉ-LE-DÉSERT, +, 1746-1792	10,00
0386	C*	ROSIÈRES (Toulon-sur-Arroux), °, 1762-1792	2,00	0219	A	SAINT-ANDRÉ-LE-DÉSERT, °, 1618-1702	12,00
0445		ROSIÈRES (Toulon-sur-Arroux), °, x, +, 1571-1649   1666   1678   1694	18,00	0219	B	SAINT-ANDRÉ-LE-DÉSERT, °, 1703-1753	11,00
0417		ROSIÈRES (Toulon-sur-Arroux), °, x, +, 1793-1806	17,00	0219	C	SAINT-ANDRÉ-LE-DÉSERT, °, 1754-1792	11,00



N°	Tome	Commune	€
0048		SAINT-ANDRÉ-LE-DÉSERT, x, 1619 -1641   1678 -1812 (réédition complétée en novembre 2004)	22,00
0748		SAINT-AUBIN-EN-CHAROLLAIS, +, 1720-1791	7,00
0056		SAINT-AUBIN-EN-CHAROLLAIS, °, 1720-1792	9,00
0017		SAINT-AUBIN-EN-CHAROLLAIS, x, 1720-1792	9,00
0988		SAINT-AUBIN-SUR-LOIRE, +, 1671-1812	18,00
0986	A	SAINT-AUBIN-SUR-LOIRE, °, 1671-1766	16,00
0986	B	SAINT-AUBIN-SUR-LOIRE, °, 1767-1812	16,00
0987		SAINT-AUBIN-SUR-LOIRE, x, 1671-1812	16,00
0715	A	SAINT-ÉMILAND, +, 1685-1763	12,00
0715	B	SAINT-ÉMILAND, +, 1764-1802 (réédition complétée en décembre 2005)	11,00
0714	A	SAINT-ÉMILAND, °, 1685-1746	15,00
0714	B	SAINT-ÉMILAND, °, 1747-1792	15,00
0578		SAINT-ÉMILAND, x, 1685-1792	15,00
0769	A	SAINT-BÉRAIN-SOUS-SANVIGNES, +, 1668-1724	14,00
0769	B	SAINT-BÉRAIN-SOUS-SANVIGNES, +, 1725-1750	14,00
0769	C	SAINT-BÉRAIN-SOUS-SANVIGNES, +, 1751-1772	14,00
0769	D	SAINT-BÉRAIN-SOUS-SANVIGNES, +, 1773-1792	14,00
0768	A	SAINT-BÉRAIN-SOUS-SANVIGNES, °, 1688-1720	16,00
0768	B	SAINT-BÉRAIN-SOUS-SANVIGNES, °, 1721-1745	17,00
0768	C	SAINT-BÉRAIN-SOUS-SANVIGNES, °, 1746-1770	18,00
0768	D	SAINT-BÉRAIN-SOUS-SANVIGNES, °, 1771-1792	17,00
0011	A	SAINT-BÉRAIN-SOUS-SANVIGNES, x, 1668-1765 (réédition complétée en juillet 2004)	19,00
0011	B	SAINT-BÉRAIN-SOUS-SANVIGNES, x, 1766-1812 (réédition complétée en juillet 2004)	17,00
0060	AB	SAINT-BÉRAIN-SUR-DHEUNE   PERREUIL, +, 1670-1832	15,00
0061	AB	SAINT-BÉRAIN-SUR-DHEUNE   PERREUIL, °, 1670-1832	12,00
0059		SAINT-BÉRAIN-SUR-DHEUNE   PERREUIL, x, 1670-1792	11,00
1042		SAINT-BOIL, x, 1671-1819	25,00
1177	A	SAINT-BONNET-DE-CRAY, +, 1692-1763	18,00
1177	B	SAINT-BONNET-DE-CRAY, +, 1764-1812	18,00
1014	A	SAINT-BONNET-DE-CRAY, °, 1692-1741	18,00
1014	B	SAINT-BONNET-DE-CRAY, °, 1742-1773	18,00
1014	C	SAINT-BONNET-DE-CRAY, °, 1774-1812	18,00
0964		SAINT-BONNET-DE-CRAY, x, 1692-1812 plus promesses de mariages 1793-1798	26,00
1002	A	SAINT-BONNET-DE-JOUX, +, 1668-1752	18,00
1002	B	SAINT-BONNET-DE-JOUX, +, 1753-1783	18,00
1002	C	SAINT-BONNET-DE-JOUX, +, 1784-1802	16,00
1055	A	SAINT-BONNET-DE-JOUX, °, 1629-1702	21,00
1055	B	SAINT-BONNET-DE-JOUX, °, 1703-1753	22,00
1055	C	SAINT-BONNET-DE-JOUX, °, 1754-1786	21,00
1055	D	SAINT-BONNET-DE-JOUX, °, 1787-1802	21,00
0938	A	SAINT-BONNET-DE-JOUX, x, 1670-1780	20,00
0938	B	SAINT-BONNET-DE-JOUX, x, 1781-1812	17,00
0273	C	SAINT-BONNET-DE-VIEILLE-VIGNE, +, 1705-1791	7,00
0274	AB	SAINT-BONNET-DE-VIEILLE-VIGNE, °, 1622-1791	18,00
0273	A	SAINT-BONNET-DE-VIEILLE-VIGNE, x, 1698-1832 (réédition complétée en août 2006)	17,00

N°	Tome	Commune	€
0273	B	SAINT-BONNET-DE-VIEILLE-VIGNE, x, 1833-1902	17,00
0406		SAINT-BONNET-EN-BRESSE, x, 1674-1820	13,00
0317		SAINT-CHRISTOPHE-EN-BRESSE, x, 1671-1792	19,00
0412	A	SAINT-CHRISTOPHE-EN-BRIONNAIS, +, 1631-1719	16,00
0412	B	SAINT-CHRISTOPHE-EN-BRIONNAIS, +, 1720-1792	16,00
0411	A	SAINT-CHRISTOPHE-EN-BRIONNAIS, °, 1632-1672	17,00
0411	B	SAINT-CHRISTOPHE-EN-BRIONNAIS, °, 1673-1717	17,00
0411	C	SAINT-CHRISTOPHE-EN-BRIONNAIS, °, 1718-1755	18,00
0411	D	SAINT-CHRISTOPHE-EN-BRIONNAIS, °, 1756-1792	17,00
0410	A	SAINT-CHRISTOPHE-EN-BRIONNAIS, x, 1631-1746	20,00
0410	B	SAINT-CHRISTOPHE-EN-BRIONNAIS, x, 1747-1802 (réédition complétée en janvier 2008)	16,00
0408		SAINT-CLÉMENT (Mâcon), x, 1666-1802	11,00
0024		SAINT-CLÉMENT-SUR-GUYE, x, 1701-1818	11,00
1012		SAINT-COSME (Chalon-sur-Saône), +, 1677-1792	11,00
1011		SAINT-COSME (Chalon-sur-Saône), °, 1603   1615-1649   1674-1792	17,00
0118		SAINT-COSME (Chalon-sur-Saône), x, 1676-1792	6,00
1083	A	SAINT-CYR, +, 1668-1748	15,00
1083	B	SAINT-CYR, +, 1749-1809	15,00
1035	A	SAINT-CYR, °, 1667-1745	21,00
1035	B	SAINT-CYR, °, 1746-1809	20,00
0545		SAINT-CYR, x, 1668-1810	23,00
0331		SAINT-DÉSERT, x, 1681-1802 (réédition complétée en novembre 2015)	20,00
0775		SAINT-DENIS-DE-PÉON (Curgy), +, 1638-1818	13,00
0774		SAINT-DENIS-DE-PÉON (Curgy), °, 1638-1818	18,00
0667		SAINT-DENIS-DE-PÉON (Curgy), x, 1638-1818	9,00
0371	AB*	SAINT-DENIS-DE-VAUX, +, 1660-1896	1,00
0370	AB	SAINT-DENIS-DE-VAUX, °, 1644-1896	14,00
0369		SAINT-DENIS-DE-VAUX, x, 1659-1896	11,00
0966	A	SAINT-DIDIER-EN-BRIONNAIS, +, 1612-1722	13,00
0966	B	SAINT-DIDIER-EN-BRIONNAIS, +, 1723-1802	12,00
1001	A	SAINT-DIDIER-EN-BRIONNAIS, °, 1546-1652	18,00
1001	B	SAINT-DIDIER-EN-BRIONNAIS, °, 1653-1732	18,00
1001	C	SAINT-DIDIER-EN-BRIONNAIS, °, 1733-1802	18,00
0965		SAINT-DIDIER-EN-BRIONNAIS, x, 1612-1802	17,00
0646	A	SAINT-DIDIER-SUR-ARROUX, +, 1631-1739	13,00
0646	B	SAINT-DIDIER-SUR-ARROUX, +, 1740-1772	11,00
0646	C	SAINT-DIDIER-SUR-ARROUX, +, 1773-1792	9,00
0645	A	SAINT-DIDIER-SUR-ARROUX, °, 1631-1699	14,00
0645	B	SAINT-DIDIER-SUR-ARROUX, °, 1700-1739	15,00
0645	C	SAINT-DIDIER-SUR-ARROUX, °, 1740-1764	11,00
0645	D	SAINT-DIDIER-SUR-ARROUX, °, 1765-1792	11,00
0602		SAINT-DIDIER-SUR-ARROUX, x, 1631-1739	10,00
0520		SAINT-DIDIER-SUR-ARROUX, x, 1740-1792	10,00
0312		SAINT-EUGÈNE, +, 1740-1792	11,00
0293		SAINT-EUGÈNE, °, 1740-1791	6,00

N°	Tome	Commune	€	N°	Tome	Commune	€
0195		SAINT-EUGÈNE, x, 1669-1802	11,00	0038		SAINT-HURUGE, x, 1751-1790	4,00
0036		SAINT-EUGÈNE, x, 1691-1791	13,00	0254	AB	SAINT-JEAN-DE-TRÉZY, +, 1661-1687	16,00
0526	A	SAINT-EUSÈBE, +, 1660-1781	19,00	0253	AB	SAINT-JEAN-DE-TRÉZY, °, 1660-1869	17,00
0526	B	SAINT-EUSÈBE, +, 1782-1812 (réédition complétée en mai 2012)	20,00	0794		SAINT-JEAN-DE-TRÉZY, °, x, +, 1793-1809	9,00
0512	A	SAINT-EUSÈBE, °, 1656-1733	17,00	0095		SAINT-JEAN-DE-TRÉZY, x, 1661-1792   1810-1887	17,00
0512	B	SAINT-EUSÈBE, °, 1734-1790	17,00	1069	A	SAINT-JEAN-DE-VAUX, +, 1662-1753	13,00
0512	C	SAINT-EUSÈBE, °, 1791-1812	16,00	1069	B	SAINT-JEAN-DE-VAUX, +, 1754-1792	13,00
0037	A	SAINT-EUSÈBE, x, 1670-1810	22,00	1070	A	SAINT-JEAN-DE-VAUX, °, 1615-1671	17,00
0037	B	SAINT-EUSÈBE, x, 1811-1851	26,00	1070	B	SAINT-JEAN-DE-VAUX, °, 1672-1713	17,00
0037	C	SAINT-EUSÈBE, x, 1852-1902	26,00	1070	C	SAINT-JEAN-DE-VAUX, °, 1714-1753	17,00
0081		SAINT-FIRMIN, +, 1682-1802	8,00	1070	D	SAINT-JEAN-DE-VAUX, °, 1754-1792	18,00
0088	A	SAINT-FIRMIN, °, 1669-1761	15,00	0109		SAINT-JEAN-DE-VAUX, x, 1652-1810	14,00
0088	B	SAINT-FIRMIN, °, 1762-1802	15,00	0523		SAINT-JEAN-DES-VIGNES (Chalon-sur-Saône), +, 1668-1802	8,00
0067		SAINT-FIRMIN, x, 1676   1682-181 (réédition complétée en février 2004)	15,00	0342	A	SAINT-JEAN-DES-VIGNES (Chalon-sur-Saône), °, 1668-1756	14,00
0830		SAINT-FORGEOT, x, 1642-1792   1662   lacunes en 1664   1667-1675 et tables 1793-1902	10,00	0342	B	SAINT-JEAN-DES-VIGNES (Chalon-sur-Saône), °, 1757-1802	14,00
1208		SAINT-GENGOUX-DE-SCISSÉ, +, 1599-1802	15,00	0182		SAINT-JEAN-DES-VIGNES (Chalon-sur-Saône), x, 1688-1802 (réédition complétée en septembre 2012)	14,00
1207	A	SAINT-GENGOUX-DE-SCISSÉ, °, 1598-1720	18,00	0730	A	SAINT-JULIEN-DE-CIVRY, +, 1659-1752	11,00
1207	B	SAINT-GENGOUX-DE-SCISSÉ, °, 1721-1767	18,00	0730	B	SAINT-JULIEN-DE-CIVRY, +, 1753-1792	12,00
1207	C	SAINT-GENGOUX-DE-SCISSÉ, °, 1768-1802	18,00	0729	A	SAINT-JULIEN-DE-CIVRY, °, 1650-1693	19,00
0689		SAINT-GENGOUX-DE-SCISSÉ, x, 1600-1602   1675-1812	17,00	0729	B	SAINT-JULIEN-DE-CIVRY, °, 1694-1738	19,00
1036	A	SAINT-GENGOUX-LE-ROYAL (Saint-Gengoux-le-National), x, 1645-1649   1668-1765	21,00	0729	C	SAINT-JULIEN-DE-CIVRY, °, 1739-1771	19,00
1036	B	SAINT-GENGOUX-LE-ROYAL (Saint-Gengoux-le-National), x, 1766-1806	18,00	0729	D	SAINT-JULIEN-DE-CIVRY, °, 1772-1802	19,00
0842	A	SAINT-GERMAIN-DES-BOIS (BUXY) (Saint-Germain-lès-Buxy), x, 1600   1618-1649   1674-1810	14,00	0684	A	SAINT-JULIEN-DE-CIVRY, x, 1659-1758	15,00
0842	B*	SAINT-GERMAIN-DES-BOIS (BUXY) (Saint-Germain-lès-Buxy), x, 1811-1900	1,00	0684	B	SAINT-JULIEN-DE-CIVRY, x, 1759-1802	15,00
0795	A	SAINT-GERMAIN-DU-BOIS, x, 1671-1771	25,00	0816		SAINT-JULIEN-DE-CRAY (Saint-Julien-de-Jonzy), x, 1675-1804	17,00
0795	B	SAINT-GERMAIN-DU-BOIS, x, 1772-1815	26,00	0136		SAINT-JULIEN-SUR-DHEUNE, °, 1737-1792	8,00
0429	A	SAINT-GERMAIN-DU-PLAIN, +, 1671-1727	14,00	0221		SAINT-JULIEN-SUR-DHEUNE, °, x, +, 1668-1736	14,00
0429	B	SAINT-GERMAIN-DU-PLAIN, +, 1728-1769	14,00	0135		SAINT-JULIEN-SUR-DHEUNE, x, 1668-1812 (réédition complétée en mars 2012)	12,00
0429	C	SAINT-GERMAIN-DU-PLAIN, +, 1770-1803	14,00	0227		SAINT-LAURENT-D'ANDENAY, +, 1673-1809	11,00
0428	A	SAINT-GERMAIN-DU-PLAIN, °, 1624-1682	16,00	0226	AB	SAINT-LAURENT-D'ANDENAY, °, 1673-1809	15,00
0428	B	SAINT-GERMAIN-DU-PLAIN, °, 1683-1734	15,00	0211		SAINT-LAURENT-D'ANDENAY, x, 1673-1850	15,00
0428	C	SAINT-GERMAIN-DU-PLAIN, °, 1735-1772	15,00	0744A		SAINT-LAURENT-EN-BRIONNAIS, +, 1700-1763	12,00
0428	D	SAINT-GERMAIN-DU-PLAIN, °, 1773-1803	15,00	0811	A	SAINT-LAURENT-EN-BRIONNAIS, °, 1700-1738	15,00
0176	A	SAINT-GERMAIN-DU-PLAIN, x, 1672-1803	23,00	0811	B	SAINT-LAURENT-EN-BRIONNAIS, °, 1739-1770	15,00
0176	B	SAINT-GERMAIN-DU-PLAIN, x, 1804-1889	22,00	0811	C	SAINT-LAURENT-EN-BRIONNAIS, °, 1771-1802	15,00
0946		SAINT-GERMAIN-EN-BRIONNAIS, +, 1687-1802	15,00	0719		SAINT-LAURENT-EN-BRIONNAIS, x, 1700-1802	20,00
0945		SAINT-GERMAIN-EN-BRIONNAIS, x, 1688-1846	17,00	0493		SAINT-LÉGER-DU-BOIS, °, +, 1747-1812	14,00
0930	A	SAINT-GERVAIS-EN-VALLIÈRE, x, 1653-1665   1668-1800	21,00	0610	B	SAINT-LÉGER-DU-BOIS, °, 1707-1746	12,00
0930	B*	SAINT-GERVAIS-EN-VALLIÈRE, x, 1801-1903	2,00	0610	A	SAINT-LÉGER-DU-BOIS, °, x, 1638-1706	11,00
0396	AB	SAINT-GERVAIS-SUR-COUCHES, +, 1637-1792	17,00	0609		SAINT-LÉGER-DU-BOIS, x, +, 1638-1746	17,00
0395	A	SAINT-GERVAIS-SUR-COUCHES, °, 1640-1699	12,00	0476		SAINT-LÉGER-DU-BOIS, x, 1747-1895	18,00
0395	B	SAINT-GERVAIS-SUR-COUCHES, °, 1700-1745	12,00	0855		SAINT-LÉGER-LÈS-PARAY, +, 1661-1792	11,00
0395	C	SAINT-GERVAIS-SUR-COUCHES, °, 1745-1792	12,00	0854		SAINT-LÉGER-LÈS-PARAY, °, 1643-1792	13,00
0166		SAINT-GERVAIS-SUR-COUCHES, x, 1638-1792 (réédition complétée en décembre 2005)	24,00	0810		SAINT-LÉGER-LÈS-PARAY, x, 1684-1792	8,00
0149		SAINT-HURUGE, x, 1669-1750	8,00	0947	A	SAINT-LÉGER-SOUS-BEUVRAY, x, 1638-1704	19,00



N°	Tome	Commune	€	N°	Tome	Commune	€
0947	B	SAINT-LÉGER-SOUS-BEUVRAY, x, 1705-1759	18,00	1021		SAINT-MARTIN-EN-GÂTINOIS, x, 1671-1686   1691-1699   1712-1716   1726-1802	12,00
0947	C	SAINT-LÉGER-SOUS-BEUVRAY, x, 1760-1812	18,00	0090		SAINT-MARTIN-SOUS-MONTAIGU, °, 1620-1809	10,00
0942		SAINT-LÉGER-SOUS-LA-BUSSIÈRE, x, 1668-1812	22,00	0283	AB	SAINT-MARTIN-SOUS-MONTAIGU, °, 1795-1880, x, 1792-1880 +, 1796-1880	18,00
0341	AB	SAINT-LÉGER-SUR-DHEUNE, +, 1644-1792	10,00	0093		SAINT-MARTIN-SOUS-MONTAIGU, x, 1626-1805	13,00
0338	A	SAINT-LÉGER-SUR-DHEUNE, °, 1618-1705	8,00	0049	*	SAINT-MAURICE-DES-CHAMPS, x, 1679-1812	2,00
0338	B	SAINT-LÉGER-SUR-DHEUNE, °, 1706-1759	8,00	1205		SAINT-MAURICE-DES-PRÉS (Saint-Maurice-de-Satonnay), x, 1638-1812 (réédition complétée en juin 2014)	16,00
0338	C	SAINT-LÉGER-SUR-DHEUNE, °, 1733-1812	12,00	1075	A	SAINT-MAURICE-LÈS-CHÂTEAUNEUF, °, 1617-1688	18,00
0197		SAINT-LÉGER-SUR-DHEUNE, x, 1645-1792	11,00	1075	B	SAINT-MAURICE-LÈS-CHÂTEAUNEUF, °, 1689-1720	18,00
0725	B	SAINT-LOUP-DE-LA-SALLE (Saint-Loup-Géanges), x, 1731-1800	14,00	1075	C	SAINT-MAURICE-LÈS-CHÂTEAUNEUF, °, 1721-1749	18,00
0706	A	SAINT-LOUP-DE-VARENNE (Saint-Loup-de-Varennnes), °, 1638-1725	15,00	1075	D	SAINT-MAURICE-LÈS-CHÂTEAUNEUF, °, 1750-1776	19,00
0706	B	SAINT-LOUP-DE-VARENNE (Saint-Loup-de-Varennnes), °, 1726-1792	15,00	1075	E	SAINT-MAURICE-LÈS-CHÂTEAUNEUF, °, 1777-1802	19,00
0115	*	SAINT-LOUP-DE-VARENNE (Saint-Loup-de-Varennnes), x, 1668-1792	1,00	0982	A	SAINT-MAURICE-LÈS-CHÂTEAUNEUF, x, 1617   1618   1675-1755	15,00
0725	A	SAINT-LOUP-GÉANGES (Saint-Loup-de-la-Salle (Maizière)), x, 1602-1730   1681-1745	15,00	0982	B	SAINT-MAURICE-LÈS-CHÂTEAUNEUF, x, 1756-1802	16,00
0239	AB	SAINT-MARCEL, x, CM, 1574-1794	24,00	0124	A	SAINT-MAURICE-LÈS-COUCHES, +, 1630-1707	19,00
0105		SAINT-MARCELIN (Saint-Marcelin-de-Cray), x, 1747-1830	11,00	0124	B	SAINT-MAURICE-LÈS-COUCHES, +, 1708-1758	20,00
0142	*	SAINT-MARD-DE-VAUX, +, 1670-1799	2,00	0124	C	SAINT-MAURICE-LÈS-COUCHES, +, 1759-1809	19,00
0430	AB*	SAINT-MARD-DE-VAUX, °, 1627-1792	4,00	0125	A	SAINT-MAURICE-LÈS-COUCHES, °, 1626-1674	21,00
0155		SAINT-MARD-DE-VAUX, x, 1674-1792	8,00	0125	B	SAINT-MAURICE-LÈS-COUCHES, °, 1675-1731	21,00
0237	B	SAINT-MARTIN-D'AUXY, +, 1670-1792	9,00	0125	C	SAINT-MAURICE-LÈS-COUCHES, °, 1732-1812	10,00
0238		SAINT-MARTIN-D'AUXY, °, 1670-1792	11,00	0160	A	SAINT-MAURICE-LÈS-COUCHES, x, 1627-1720 (réédition complétée en février 2004)	16,00
0237	A	SAINT-MARTIN-D'AUXY, x, 1670-1870	12,00	0160	B	SAINT-MAURICE-LÈS-COUCHES, x, 1721-1812 (réédition complétée en février 2004)	16,00
0743		SAINT-MARTIN-DE-COMMUNE, +, 1675-1793	14,00	0159		SAINT-MICAUD, x, 1610-1792	15,00
0742	A	SAINT-MARTIN-DE-COMMUNE, °, 1675-1746	13,00	1191	A	SAINT-NIZIER-SOUS-CHARMOY (Bizots (Les)), +, 1635-1746	17,00
0742	B	SAINT-MARTIN-DE-COMMUNE, °, 1747-1802	14,00	1191	B	SAINT-NIZIER-SOUS-CHARMOY (Bizots (Les)), +, 1747-1802	16,00
0580		SAINT-MARTIN-DE-COMMUNE, x, 1677-1793	9,00	1190	A	SAINT-NIZIER-SOUS-CHARMOY (Bizots (Les)), °, 1633-1708	18,00
0039		SAINT-MARTIN-DE-SALENCEY, x, 1684-1792	5,00	1190	B	SAINT-NIZIER-SOUS-CHARMOY (Bizots (Les)), °, 1709-1759	18,00
0217		SAINT-MARTIN-DES-CHAMPS (Chalon-sur-Saône), °, x, +, 1675-1792	8,00	1190	C	SAINT-NIZIER-SOUS-CHARMOY (Bizots (Les)), °, 1760-1802	17,00
1145	A	SAINT-MARTIN-DU-LAC, +, 1601-1729	15,00	0040		SAINT-NIZIER-SOUS-CHARMOY (Bizots (Les)), x, 1636-1812 (réédition complétée en octobre 2011)	20,00
1145	B	SAINT-MARTIN-DU-LAC, +, 1730-1802	15,00	0413		SAINT-NIZIER-SUR-ARROUX, ° 1745-1792, x 1745-1792, + 1746-1799	13,00
1143	A	SAINT-MARTIN-DU-LAC, °, 1600-1697	15,00	0215		SAINT-PANTALÉON (Autun), +, 1693-1802	11,00
1143	B	SAINT-MARTIN-DU-LAC, °, 1698-1749	15,00	0216	AB	SAINT-PANTALÉON (Autun), °, 1688-1802	17,00
1143	C	SAINT-MARTIN-DU-LAC, °, 1750-1802	15,00	0183		SAINT-PANTALÉON (Autun), x, 1693-1804	12,00
1144		SAINT-MARTIN-DU-LAC, x, 1614-1802	16,00	0209	A	SAINT-PIERRE-DE-VARENNES, +, 1670-1762	15,00
1068		SAINT-MARTIN-DU-MONT, °, x, +, 1793-1812	9,00	0209	B	SAINT-PIERRE-DE-VARENNES, +, 1763-1802	16,00
0641	A	SAINT-MARTIN-DU-TARTRE, +, 1673   1733-1770 (réédition complétée en mars 2016)	12,00	0208	A	SAINT-PIERRE-DE-VARENNES, °, 1670-1736	17,00
0641	B	SAINT-MARTIN-DU-TARTRE, +, 1771-1812 (réédition complétée en mars 2016)	12,00	0208	B	SAINT-PIERRE-DE-VARENNES, °, 1737-1777	17,00
0639	A	SAINT-MARTIN-DU-TARTRE, °, 1673   1754-1761 (réédition complétée en mars 2016)	16,00	0208	C	SAINT-PIERRE-DE-VARENNES, °, 1778-1807	17,00
0639	B	SAINT-MARTIN-DU-TARTRE, °, 1762-1812 (réédition complétée en mars 2016)	16,00	0119		SAINT-PIERRE-DE-VARENNES, x, 1670-1691   1716-1807	25,00
0104		SAINT-MARTIN-DU-TARTRE, x, 1675-1822 (réédition complétée en mars 2016)	16,00	0704	B	SAINT-PIERRE-LE-VIEUX (bailliage du Beaujolais), +, 1673-1780	13,00
0880	A	SAINT-MARTIN-EN-BRESSE, x, 1633-1737	23,00	0633	A	SAINT-PIERRE-LE-VIEUX (bailliage du Beaujolais), °, 1673-1732	15,00
0880	B	SAINT-MARTIN-EN-BRESSE, x, 1738-1800	20,00	0633	B	SAINT-PIERRE-LE-VIEUX (bailliage du Beaujolais), °, 1733-1780	16,00
0880	C	SAINT-MARTIN-EN-BRESSE, x, 1738-1800	21,00	0704	A	SAINT-PIERRE-LE-VIEUX (bailliage du Mâconnais), +, 1737-1807	11,00
1022		SAINT-MARTIN-EN-GÂTINOIS, +, 1670-1686   1691-1699   1712-1716   1726-1802	19,00	0632		SAINT-PIERRE-LE-VIEUX (bailliage du Mâconnais), °, 1737-1792	21,00
1020	A	SAINT-MARTIN-EN-GÂTINOIS, °, 1643-1686   1691-1699   1712-1716   1726-1755	16,00	0556		SAINT-PIERRE-LE-VIEUX (bailliage du Mâconnais), x 1737-1792   SAINT-PIERRE-LE-VIEUX (bailliage du Beaujolais), x 1674-1780	17,00
1020	B	SAINT-MARTIN-EN-GÂTINOIS, °, 1756-1802	14,00				

---

0875	A	SAINT-POINT, +, 1642-1652   1654-1662   1672-1751	11,00
------	---	---	-------

N°	Tome	Commune	€
0875	B	SAINT-POINT, +, 1752-1802	11,00
0874	A	SAINT-POINT, °, 1611-1689	11,00
0874	B	SAINT-POINT, °, 1690-1716	11,00
0874	C	SAINT-POINT, °, 1717-1752	12,00
0874	D	SAINT-POINT, °, 1753-1777	11,00
0874	E	SAINT-POINT, °, 1778-1802	11,00
0258		SAINT-POINT, x, 1613-1614   1642   1652-1654   1671-1802 (réédition complétée en septembre 2006)	21,00
1160		SAINT-PRIVÉ, +, 1649-1802	9,00
1159		SAINT-PRIVÉ, °, 1649-1802	13,00
0190		SAINT-PRIVÉ, x, 1671-1688   1717-1812	5,00
0698	A	SAINT-PRIX, x, CM, 1622-1706	12,00
0698	B	SAINT-PRIX, x, CM, 1707-1792	12,00
0598		SAINT-RACHO, +, 1700-1792	13,00
0597	A	SAINT-RACHO, °, 1700-1748	15,00
0597	B	SAINT-RACHO, °, 1749-1792	14,00
0577		SAINT-RACHO, x, 1700-1792	11,00
0340		SAINT-RÉMY, °, 1630-1812	15,00
0339		SAINT-RÉMY, x, 1641-1802	22,00
0529		SAINT-ROMAIN-SOUS-GOURDON, +, 1684-1792	14,00
0755	A	SAINT-ROMAIN-SOUS-GOURDON, °, 1664-1744	13,00
0755	B	SAINT-ROMAIN-SOUS-GOURDON, °, 1745-1792	16,00
0041	A	SAINT-ROMAIN-SOUS-GOURDON, x, 1692-1803 (réédition complétée en février 2004)	13,00
0041	B	SAINT-ROMAIN-SOUS-GOURDON, x, 1804-1902 (réédition complétée en février 2004)	20,00
0091		SAINT-ROMAIN-SOUS-VERSIGNY, x, 1672-1802 (réédition complétée en octobre 2011)	14,00
0129	AB	SAINT-SERNIN-DU-BOIS, +, 1714-1803	15,00
0116	A	SAINT-SERNIN-DU-BOIS, °, 1712-1754	11,00
0116	B	SAINT-SERNIN-DU-BOIS, °, 1755-1784	11,00
0116	C*	SAINT-SERNIN-DU-BOIS, °, 1785-1803	2,00
0161		SAINT-SERNIN-DU-BOIS, x, 1715-1803	25,00
0797	A	SAINT-SERNIN-DU-PLAIN, +, 1638-1765	17,00
0797	B	SAINT-SERNIN-DU-PLAIN, +, 1766-1802	12,00
0796	A	SAINT-SERNIN-DU-PLAIN, °, 1638-1720	18,00
0796	B	SAINT-SERNIN-DU-PLAIN, °, 1721-1763	18,00
0796	C	SAINT-SERNIN-DU-PLAIN, °, 1764-1803	18,00
0579	A	SAINT-SERNIN-DU-PLAIN, x, 1638-1803	14,00
0579	B	SAINT-SERNIN-DU-PLAIN, x, 1760-1803	11,00
0736	C	SAINT-SORLIN (Roche-Vineuse (La)), +, 1597-1812	9,00
0736	B	SAINT-SORLIN (Roche-Vineuse (La)), °, 1594-1812	14,00
0736	A	SAINT-SORLIN (Roche-Vineuse (La)), x, 1598-1839	19,00
1213		SAINT-SULPICE (Condal), x, 1658-1802	4,00
0291	A	SAINT-SYMPHORIEN-DE-MARMAGNE, +, 1622-1706	19,00
0291	B	SAINT-SYMPHORIEN-DE-MARMAGNE, +, 1707-1764	19,00
0291	C	SAINT-SYMPHORIEN-DE-MARMAGNE, +, 1765-1802	20,00
0288	A	SAINT-SYMPHORIEN-DE-MARMAGNE, °, 1622-1682	9,00
0288	B	SAINT-SYMPHORIEN-DE-MARMAGNE, °, 1683-1707	10,00

N°	Tome	Commune	€
0289	A	SAINT-SYMPHORIEN-DE-MARMAGNE, °, 1707-1737	12,00
0289	B	SAINT-SYMPHORIEN-DE-MARMAGNE, °, 1738-1759	12,00
0290	A	SAINT-SYMPHORIEN-DE-MARMAGNE, °, 1759-1784	18,00
0290	B	SAINT-SYMPHORIEN-DE-MARMAGNE, °, 1785-1802	19,00
0163	A	SAINT-SYMPHORIEN-DE-MARMAGNE, x, 1622-1749	15,00
0163	B	SAINT-SYMPHORIEN-DE-MARMAGNE, x, 1750-1802	14,00
0333		SAINT-SYMPHORIEN-LÈS-CHAROLLES (Charolles), x, 1664-1896	22,00
0764	A	SAINT-USUGE, x, 1668-1707	20,00
0764	B	SAINT-USUGE, x, 1708-1751	20,00
0764	C	SAINT-USUGE, x, 1752-1788	20,00
0764	D	SAINT-USUGE, x, 1789-1820	20,00
1056		SAINT-VALLERIN, +, 1677-1812	13,00
1084	A	SAINT-VALLERIN, °, 1691-1742	13,00
1084	B	SAINT-VALLERIN, °, 1743-1802	13,00
1010		SAINT-VALLERIN, x, 1696-1899	24,00
0383	AB	SAINT-VALLIER, +, 1689-1791	20,00
0382	A	SAINT-VALLIER, °, 1689-1719	9,00
0382	B	SAINT-VALLIER, °, 1720-1740	9,00
0382	C	SAINT-VALLIER, °, 1741-1766	9,00
0382	D	SAINT-VALLIER, °, 1767-1791	9,00
0194	A	SAINT-VALLIER, x, 1689-1763	19,00
0194	B	SAINT-VALLIER, x, 1764-1810	19,00
0269		SAINT-VINCENT-DES-PRÉS, x, 1637-1792	9,00
1023		SAINT-VINCENT-EN-BRESSE, x, 1670-1830	21,00
0170		SAINT-VINCENT-LÈS-BRAGNY (Saint-Vincent-Bragny), x, 1679-1812 (réédition complétée en août 2007)	15,00
0557		SAINT-YTHAIRE, x, 1676-1802	16,00
0949		SAINTE-CÉCILE, +, 1667-1802	9,00
0691		SAINTE-CÉCILE, x, 1668-1802	11,00
0433		SAINTE-HÉLÈNE, x, 1673-1792	13,00
0936		SAINTE-RADEGONDE, x, 1671-1812	25,00
0295	AB	SAISY, +, 1641-1802	17,00
0241	A	SAISY, °, 1601-1709	8,00
0241	B	SAISY, °, 1710-1746	8,00
0241	C	SAISY, °, 1747-1778	8,00
0241	D	SAISY, °, 1779-1802	8,00
0094	A	SAISY, x, 1641-1750	20,00
0094	B	SAISY, x, 1751-1802	20,00
1058	A	SALORNAY-SUR-GUYE, +, 1658-1774	13,00
1058	B	SALORNAY-SUR-GUYE, +, 1775-1802	12,00
1057	A	SALORNAY-SUR-GUYE, °, 1658-1727	17,00
1057	B	SALORNAY-SUR-GUYE, °, 1728-1773	17,00
1057	C	SALORNAY-SUR-GUYE, °, 1774-1802	17,00
0937		SALORNAY-SUR-GUYE, x, 1658-1802	24,00
1167		SANTILLY, +, 1704-1812	9,00
1166		SANTILLY, °, 1704-1812	15,00

N°	Tome	Commune	€	N°	Tome	Commune	€
1095		SANTILLY, x, 1704-1802	7,00	0995		SERRIGNY-EN-BRESSE, x, 1687-1902	23,00
0865	A	SANVIGNES (Sanvignes-les-Mines), °, 1639-1712	13,00	0072		SEVREY, x, 1670-1802	14,00
0865	B	SANVIGNES (Sanvignes-les-Mines), °, 1713-1758	14,00	1128		SIGY-LE-CHÂTEL, +, 1682-1802	16,00
0865	C	SANVIGNES (Sanvignes-les-Mines), °, 1759-1792	12,00	1126	A	SIGY-LE-CHÂTEL, °, 1648-1745	15,00
0035		SANVIGNES (Sanvignes-les-Mines), x, 1672-1802	24,00	1126	B	SIGY-LE-CHÂTEL, °, 1746-1802	15,00
0910		SARRY, x, 1596-1812	21,00	1127		SIGY-LE-CHÂTEL, x, 1682-1801	11,00
0882		SASSANGY, +, 1668-1802	9,00	1152	A	SIMANDRE, x, 1633-1749	17,00
0881		SASSANGY, °, 1640-1802	13,00	1152	B	SIMANDRE, x, 1750-1802	17,00
0604	A	SASSENAY, x, 1668-1772	16,00	1102	A	SIMARD, x, 1663-1758	18,00
0604	B	SASSENAY, x, 1773-1820	17,00	1102	B	SIMARD, x, 1759-1811	18,00
0631	*	SATONNAY (Saint-Maurice-de-Satonnay), +, 1638-1791	1,00	1116	A	SOLOGNY, +, 1668-1760	12,00
0549	AB*	SATONNAY (Saint-Maurice-de-Satonnay), °, 1622-1791	1,00	1116	B	SOLOGNY, +, 1761-1802	11,00
0519		SATONNAY (Saint-Maurice-de-Satonnay), x, 1658-1812 (réédition complétée en juin 2014)	5,00	1115	A	SOLOGNY, °, 1667-1725	13,00
1240		SAULES, +, 1677   1736-1792   1812 (réédition complétée en mars 2016)	8,00	1115	B	SOLOGNY, °, 1726-1771	14,00
1239		SAULES, °, 1677-1703   1708-1716   1737-1812 (réédition complétée en mars 2016)	11,00	1115	C	SOLOGNY, °, 1772-1802	14,00
0301		SAULES, x, 1677   lacunes   1812 (réédition complétée en mars 2016)	6,00	0615		SOLOGNY, x, 1670-1802	13,00
0827		SAUNIÈRES, +, 1721-1800	11,00	0891	A	SOLUTRÉ (Solutré-Pouilly), +, 1674-1770	13,00
0826	*	SAUNIÈRES, °, 1721-1800	1,00	0891	B	SOLUTRÉ (Solutré-Pouilly), +, 1771-1812	12,00
0695		SAUNIÈRES, x, 1721-1800	12,00	0890	A	SOLUTRÉ (Solutré-Pouilly), °, 1674-1704	16,00
0915		SAVIANGES, x, 1663-1892	14,00	0890	B	SOLUTRÉ (Solutré-Pouilly), °, 1705-1727	16,00
1082		SAVIGNY-SUR-GROSNE, +, 1692-1812	20,00	0890	C	SOLUTRÉ (Solutré-Pouilly), °, 1728-1752	16,00
1080	A	SAVIGNY-SUR-GROSNE, °, 1692-1766	15,00	0890	D	SOLUTRÉ (Solutré-Pouilly), °, 1753-1779	16,00
1080	B	SAVIGNY-SUR-GROSNE, °, 1767-1812	15,00	0890	E	SOLUTRÉ (Solutré-Pouilly), °, 1780-1812	16,00
1081		SAVIGNY-SUR-GROSNE, x, 1692-1812	14,00	0889		SOLUTRÉ (Solutré-Pouilly), x, 1674-1812	22,00
1091	A	SAVIGNY-SUR-SEILLE, °, 1666-1730	15,00	0913	A	SOMMANT, +, 1639-1747	19,00
1091	B	SAVIGNY-SUR-SEILLE, °, 1731-1768	15,00	0913	B	SOMMANT, +, 1748-1812	18,00
1091	C	SAVIGNY-SUR-SEILLE, °, 1769-1802	15,00	0912	A	SOMMANT, °, 1639-1693	13,00
0741		SAVIGNY-SUR-SEILLE, x, 1670-1790	18,00	0912	B	SOMMANT, °, 1694-1732	12,00
0316A		SELLE (LA) (Celle-en-Morvan (La)), +, 1700-1767	13,00	0912	C	SOMMANT, °, 1733-1771	12,00
0316B		SELLE (LA) (Celle-en-Morvan (La)), +, 1768-1802	13,00	0912	D	SOMMANT, °, 1772-1812	15,00
0315	A	SELLE (LA) (Celle-en-Morvan (La)), °, 1700-1751	14,00	0911		SOMMANT, x, 1639-1812	22,00
0315	B	SELLE (LA) (Celle-en-Morvan (La)), °, 1752-1792	15,00	1037	A	SORNAY, °, 1709-1743	18,00
0134		SELLE (LA) (Celle-en-Morvan (La)), x, 1700-1802	12,00	1037	B	SORNAY, °, 1744-1775	17,00
1138		SENOZAN, x, 1628-1802	19,00	1037	C	SORNAY, °, 1776-1800	18,00
1155		SENS (Sens-sur-Seille), x, 1640-1802	23,00	1037	D	SORNAY, °, 1801-1812 et tables 1813-1902	16,00
1059		SERCY, +, 1692-1812	11,00	0894	A	SORNAY, x, 1625-1720	14,00
1089		SERCY, °, 1692-1802	13,00	0894	B	SORNAY, x, 1721-1773	14,00
0968		SERCY, x, 1693-1712   1737-1842	14,00	0894	C	SORNAY, x, 1774-1812	14,00
0488	A	SERLEY, x, 1644-1766	15,00	0894	D	SORNAY, x, 1813-1846	16,00
0488	B	SERLEY, x, 1766-1826	15,00	0894	E	SORNAY, x, 1847-1874	17,00
0835		SERRIÈRES, +, 1666-1792	16,00	0894	F	SORNAY, x, 1875-1903	16,00
0834	A	SERRIÈRES, °, 1666-1708	17,00	0744	B	ST LAURENT-EN-BRIONNAIS, + 1764-1802	12,00
0834	B	SERRIÈRES, °, 1709-1751	17,00	0943	A	SUIN, +, 1677-1756	18,00
0834	C	SERRIÈRES, °, 1752-1792	19,00	0943	B	SUIN, +, 1757-1781	19,00
0800		SERRIÈRES, x, 1666-1792	17,00	0943	C	SUIN, +, 1782-1802	18,00

N°	Tome	Commune	€	N°	Tome	Commune	€
0921	A	SUIN, °, 1677-1707	16,00	0630	C	TOULON-SUR-ARROUX, +, 1677-1693	19,00
0921	B	SUIN, °, 1708-1737	14,00	0630	D	TOULON-SUR-ARROUX, +, 1694-1731	19,00
0921	C	SUIN, °, 1738-1756	16,00	0630	E	TOULON-SUR-ARROUX, +, 1732-1758	19,00
0921	D	SUIN, °, 1757-1772	16,00	0630	F	TOULON-SUR-ARROUX, +, 1759-1780	19,00
0921	E	SUIN, °, 1773-1788	18,00	0630	G	TOULON-SUR-ARROUX, +, 1781-1802	19,00
0921	F	SUIN, °, 1789-1802	17,00	0692	A	TOULON-SUR-ARROUX, °, 1612-1632	18,00
0788	A	SUIN, x, 1677-1745	15,00	0692	B	TOULON-SUR-ARROUX, °, 1633-1647	18,00
0788	B	SUIN, x, 1746-1783	15,00	0692	C	TOULON-SUR-ARROUX, °, 1648-1663	18,00
0788	C	SUIN, x, 1784-1806	15,00	0692	D	TOULON-SUR-ARROUX, °, 1664-1678	18,00
0754	A	SULLY, +, 1638-1746	19,00	0692	E	TOULON-SUR-ARROUX, °, 1679-1695	18,00
0569		SULLY, +, 1746-1790	10,00	0692	F	TOULON-SUR-ARROUX, °, 1696-1718	18,00
0754	B	SULLY, +, 1747-1790	18,00	0692	G	TOULON-SUR-ARROUX, °, 1719-1738	18,00
0753	A	SULLY, °, 1638-1690	17,00	0692	H	TOULON-SUR-ARROUX, °, 1739-1755	19,00
0753	B	SULLY, °, 1691-1729	17,00	0692	I	TOULON-SUR-ARROUX, °, 1756-1772	10,00
0753	C	SULLY, °, 1730-1762	17,00	0692	J	TOULON-SUR-ARROUX, °, 1773-1787	18,00
0593	AB	SULLY, °, 1746-1790	19,00	0692	K	TOULON-SUR-ARROUX, °, 1788-1802	10,00
0753	D	SULLY, °, 1763-1790	19,00	0447		TOULON-SUR-ARROUX, °, 1793-1802	11,00
0656		SULLY, x, 1638-1745	14,00	0448	*	TOULON-SUR-ARROUX, x, +, 1793-1802	1,00
0527		SULLY, x, 1746-1812	16,00	0465	A	TOULON-SUR-ARROUX, x, 1622-1680	18,00
0784		SULLY, x, 1813-1900	22,00	0465	B	TOULON-SUR-ARROUX, x, 1686-1745	18,00
0014		TAGNIÈRE (LA), x, 1653-1792	15,00	0465	C	TOULON-SUR-ARROUX, x, 1746-1780	18,00
0682		TAIZÉ, x, 1737-1791	6,00	0465	D	TOULON-SUR-ARROUX, x, 1781-1802	18,00
1156		TARTRE (LE), +, 1769-1802	5,00	0525		TOURNUS (Hôtel-Dieu et hôpital), +, 1737-1792   TOURNUS (Saint-Philibert), +, 1722-1789	14,00
1060		TARTRE (LE), °, 1769-1812	8,00	0766	A	TOURNUS (Saint-André), x, 1674-1731	10,00
1125		TARTRE (LE), x, 1769-1802	4,00	0766	B	TOURNUS (Saint-André), x, 1732-1766	13,00
1212		TAVERNAY, x, 1642-1802	15,00	0766	C	TOURNUS (Saint-André), x, 1767-1791	15,00
0914		TERRANS (Pierre-de-Bresse), x, 1693-1702   1715   1740-1812	12,00	0643	A	TOURNUS (Sainte-Madeleine), x, 1594-1730	20,00
0485		THIL-SUR-ARROUX, °, 1748-1792	11,00	0643	B	TOURNUS (Sainte-Madeleine), x, 1731-1790	17,00
0486		THIL-SUR-ARROUX, x, +, 1748-1792	12,00	0708	A	TRAMAYES, +, 1626-1703	14,00
0864		THUREY, x, 1663   1664   1671-1792	15,00	0708	B	TRAMAYES, +, 1704-1765	13,00
0734		TINTRY, +, 1638-1649   1666   1676-1689   1716-1719   1733-1791	8,00	0708	C	TRAMAYES, +, 1766-1792	14,00
0733		TINTRY, °, 1638-1791 (lacunes)	18,00	0707	A	TRAMAYES, °, 1626-1682	20,00
0562		TINTRY, x, 1638-1647   1665-1666   1676-1689   1708-1812 (réédition complétée en juillet 2005)	12,00	0707	B	TRAMAYES, °, 1683-1711	18,00
0158		TORCY, +, 1662-1792	20,00	0707	C	TRAMAYES, °, 1712-1746	19,00
0150		TORCY, °, 1662-1802 (réédition complétée en décembre 2007)	21,00	0707	D	TRAMAYES, °, 1747-1770	18,00
0157		TORCY, x, 1663-1792	14,00	0707	E	TRAMAYES, °, 1771-1792	18,00
0392	A	TORPES, +, 1676-1743	14,00	0707	F	TRAMAYES, °, 1793-1810	19,00
0392	B	TORPES, +, 1744-1786	14,00	0077	A	TRAMAYES, x, 1638-1764 (réédition complétée en juillet 2005)	21,00
0392	C	TORPES, +, 1787-1812	14,00	0077	B	TRAMAYES, x, 1765-1810 (réédition complétée en juillet 2005)	20,00
0391	A	TORPES, °, 1676-1723	6,00	0904		TRAMBLY, +, 1673-1802	17,00
0391	B	TORPES, °, 1724-1777	6,00	0903	A	TRAMBLY, °, 1668-1710	12,00
0391	C	TORPES, °, 1778-1812	6,00	0903	B	TRAMBLY, °, 1711-1745	12,00
0390		TORPES, x, 1676-1812	31,00	0903	C	TRAMBLY, °, 1746-1776	12,00
0630	A	TOULON-SUR-ARROUX, +, 1622-1652	19,00	0903	D	TRAMBLY, °, 1777-1802	13,00
0630	B	TOULON-SUR-ARROUX, +, 1653-1676	19,00	0075		TRAMBLY, x, 1674-1812	17,00



N°	Tome	Commune	€
0825		TRIVY, +, 1600-1900	17,00
0824	A	TRIVY, °, 1639-1659   1684   1714-1755	17,00
0824	B	TRIVY, °, 1756-1809	17,00
0380		TRIVY, x, 1715-1812	12,00
1187	A	UCHIZY, +, 1603-1725	13,00
1187	B	UCHIZY, +, 1726-1752	13,00
1187	C	UCHIZY, +, 1753-1779	13,00
1187	D	UCHIZY, +, 1780-1802	14,00
1186	A	UCHIZY, °, 1595-1675	19,00
1186	B	UCHIZY, °, 1676-1717	19,00
1186	C	UCHIZY, °, 1718-1747	19,00
1186	D	UCHIZY, °, 1748-1774	19,00
1186	E	UCHIZY, °, 1775-1802	20,00
1171	A	UCHIZY, x, 1630-1750	14,00
1171	B	UCHIZY, x, 1751-1802	13,00
0311		UCHON, +, 1678-1802	10,00
0309		UCHON, °, 1670-1802	15,00
0277		UCHON, x, 1678-1833	15,00
0746	A	UXEAU, +, 1628-1630   1670-1672   1676-1689   1690-1704	16,00
0746	B	UXEAU, +, 1705-1770	13,00
0746	C	UXEAU, +, 1771-1802	16,00
0709	A	UXEAU, °, 1628-1630   1670-1672   1676-1689	16,00
0709	B	UXEAU, °, 1690-1749	8,00
0709	C	UXEAU, °, 1750-1802	16,00
0663	B	UXEAU, x 1745-1802	16,00
0663	A	UXEAU, x, 1628-1630   1670-1672   1676-1689   1690-1744	16,00
0360		VAREILLES, x, 1660-1822	16,00
0405	A*	VARENNES-LE-GRAND, +, 1670-1722	1,00
0405	B*	VARENNES-LE-GRAND, +, 1723-1762	1,00
0405	C*	VARENNES-LE-GRAND, +, 1763-1802	1,00
0403	A	VARENNES-LE-GRAND, °, 1613-1653	19,00
0403	B	VARENNES-LE-GRAND, °, 1654-1685	20,00
0403	C	VARENNES-LE-GRAND, °, 1686-1719	20,00
0403	D	VARENNES-LE-GRAND, °, 1720-1750	19,00
0404	AB*	VARENNES-LE-GRAND, °, 1737-1802	4,00
0349	A	VARENNES-LE-GRAND, x, 1640-1748	19,00
0349	B	VARENNES-LE-GRAND, x, 1749-1802	19,00
0245	AB	VARENNES-SOUS-DUN, x, 1692-1802	18,00
0576		VAUBAN, x, 1657-1802 (réédition complétée juillet 2013)	17,00
0752		VAUDEBARRIER, +, 1670-1794	13,00
0055		VAUDEBARRIER, °, 1663-1791	9,00
0025		VAUDEBARRIER, x, 1670-1813	12,00
1221		VAUX-EN-PRÉ, +, 1677   1778-1812	11,00
1139		VAUX-EN-PRÉ, °, 1677   1692-1812 (réédition complétée en mars 2016)	19,00
0042		VAUX-EN-PRÉ, x, 1684   1700-1832 (réédition complétée en mars 2016)	10,00

N°	Tome	Commune	€
0849		VÉRISSEY, x, 1658-1665   1676-1708   1716-1812	8,00
0111	A	VENDENESSE-LÈS-CHAROLLES, +, 1686-1727	10,00
0111	B	VENDENESSE-LÈS-CHAROLLES, +, 1728-1767	10,00
0111	C	VENDENESSE-LÈS-CHAROLLES, +, 1768-1792	10,00
0110	A	VENDENESSE-LÈS-CHAROLLES, °, 1686-1723	13,00
0110	B	VENDENESSE-LÈS-CHAROLLES, °, 1724-1760	13,00
0110	C	VENDENESSE-LÈS-CHAROLLES, °, 1761-1792	13,00
0099	A	VENDENESSE-LÈS-CHAROLLES, x, 1686-1768	19,00
0099	B	VENDENESSE-LÈS-CHAROLLES, x, 1769-1809	20,00
0422		VENDENESSE-SUR-ARROUX, +, 1693-1810	19,00
0421		VENDENESSE-SUR-ARROUX, °, 1693-1760	1,00
0421	A	VENDENESSE-SUR-ARROUX, °, 1693-1760	15,00
0421	B	VENDENESSE-SUR-ARROUX, °, 1761-1809	15,00
0420		VENDENESSE-SUR-ARROUX, x, 1693-1810	17,00
0062	*	VERJUX, x, 1681-1778	2,00
1146		VEROSVRES, x, 1645-1802	21,00
0998		VERSAUGUES, °, 1692-1802	19,00
0999		VERSAUGUES, x, 1693-1802, +, 1692-1802	24,00
0787	A	VERZÉ, +, 1627-1718	7,00
0787	B	VERZÉ, +, 1719-1792	14,00
0786	A	VERZÉ, °, 1627-1693	7,00
0786	B	VERZÉ, °, 1694-1729	17,00
0786	C	VERZÉ, °, 1730-1761	17,00
0786	D	VERZÉ, °, 1762-1792	17,00
0653		VERZÉ, x, 1627-1792	25,00
1087		VIGNY (Digoïn), +, 1674-1812	21,00
1085	A	VIGNY (Digoïn), °, 1674-1758	17,00
1085	B	VIGNY (Digoïn), °, 1759-1812	17,00
1086		VIGNY (Digoïn), x, 1674-1812	15,00
0877		VILLEGAUDIN, x, 1670-1812	13,00
0234	AB	VILLENEUVE-EN-MONTAGNE, ° 1687-1815, x 1684-1813, + 1688-1815	18,00
0530		VILLORBAINE (Mornay), °, x, +, 1739-1844	15,00
0499		VINEUSE (LA), +, 1647-1792	19,00
0514	A	VINEUSE (LA), °, 1647-1706	15,00
0514	B	VINEUSE (LA), °, 1707-1739	10,00
0515	A	VINEUSE (LA), °, 1740-1770	14,00
0515	AB	VINEUSE (LA), °, 1740-1792	17,00
0515	B	VINEUSE (LA), °, 1771-1792	10,00
0471		VINEUSE (LA), x, 1647-1812	19,00
0373		VIREY (Virey-le-Grand), x, 1668-1806	15,00
0522	A	VIRY, +, 1670-1747	9,00
0522	B	VIRY, +, 1748-1791	9,00
0492	A	VIRY, °, 1565-1660	17,00
0492	B	VIRY, °, 1661-1730	17,00
0492	C	VIRY, °, 1731-1791	18,00

N°	Tome	Commune	€
0018		VIRY, x, 1671-1802 (réédition complétée en juillet 2005)	19,00
0251		VITRY (Vitry-lès-Cluny), °, 1674-1802	18,00
0250		VITRY (Vitry-lès-Cluny), x, +, 1674-1802	14,00
1203		VITRY-EN-CHAROLLAIS, +, 1676-1802	18,00
1201	A	VITRY-EN-CHAROLLAIS, °, 1676-1751	14,00
1201	B	VITRY-EN-CHAROLLAIS, °, 1752-1802	14,00
1202		VITRY-EN-CHAROLLAIS, x, 1676-1802	16,00
1099	A	VITRY-SUR-LOIRE, +, 1675-1754	16,00
1099	B	VITRY-SUR-LOIRE, +, 1755-1802	16,00
1098	A	VITRY-SUR-LOIRE, °, 1675-1720	16,00
1098	B	VITRY-SUR-LOIRE, °, 1721-1760	17,00
1098	C	VITRY-SUR-LOIRE, °, 1761-1802	16,00
0272		VITRY-SUR-LOIRE, x, 1675-1802 (réédition complétée en juin 2009)	19,00
0647		VOLESVRES, +, 1691-1792	15,00
0384	A	VOLESVRES, °, 1691-1750	9,00
0384	B	VOLESVRES, °, 1751-1792	9,00
0541		VOLESVRES, x, 1691-1793	17,00

## RELEVÉS NOTARIÉS

N°	Tome	Commune	€	N°	Tome	Commune	€
0503		ALLEREY et ENVIRONS, CM, 1653-1732	11,00	0581	AB	MATOUR, CM, 1721-1786	23,00
0181		ALUZE, CM, 1652-1724	9,00	0083		MEULIN (Dompiere-les-Ormes), CM, 1723-1767	2,00
0003		BEAUBERY   SAINT-BONNET-DE-JOUX   BUFFIERES   VENDENESSE-LES-CHAROLLES   CHAROLLES, CM, 1645-1770	4,00	0308		MONT-SAINT-VINCENT, CM, 1619-1700	10,00
0082		BUFFIÈRES, CM, 1681-1728	9,00	0344		MONT-SAINT-VINCENT, CM, 1748-1767   SAINT-GENGOUX CM 1572-1586	9,00
0671		BUSSIÈRES   MILLY-LAMARTINE, CM, 1700-1819	16,00	0100		MONT-SAINT-VINCENT, et ENVIRONS, CM, 1618-1710	14,00
0670		BUSSIÈRES, CM, 1675-1776	18,00	0044		MONTCENIS et ENVIRONS CM, 1586-1797	11,00
0323		BUXY   PERRECY   CIRY, CM, 1654-1749	10,00	0145		MONTCENIS, CM, 1608-1663	11,00
0244	AB	CHALON-SUR-SAÔNE et ENVIRONS, CM, 1573-1786	21,00	0126		MONTPONT (Montpont-en-Bresse), CM, 1619-1675	14,00
0608		CHALON-SUR-SAÔNE et ENVIRONS, CM, 1577-1585   1610-1780	18,00	0147	A	MONTPONT (Montpont-en-Bresse), CM, 1678-1703   1722-1734	11,00
0296	AB	CHALON-SUR-SAÔNE et ENVIRONS, CM, 1578-1794	21,00	0147	B	MONTPONT (Montpont-en-Bresse), CM, 1752-1799	17,00
0935		CHALON-SUR-SAÔNE, CM, 1573-1656	17,00	0304		MOREY, CM, 1662-1713	11,00
0933		CHALON-SUR-SAÔNE, CM, 1581-1709	16,00	0138		MOREY, CM, 1718-1744	8,00
0931		CHALON-SUR-SAÔNE, CM, 1588-1674	20,00	0307		MOROGES   MONTCENIS   CHAROLLES CM, 1604-1644	10,00
0934		CHALON-SUR-SAÔNE, CM, 1618-1734	16,00	0232		PALINGES, CM, 1663-1830	19,00
0932		CHALON-SUR-SAÔNE, CM, 1626-1675	24,00	0717		ROMENAY, CM, 1540-1628	16,00
0460		CHALON-SUR-SAÔNE, CM, 1641-1673   1754-1783	5,00	0664		ROMENAY, CM, 1609-1721	18,00
0508		CHALON-SUR-SAÔNE, CM, 1719-1734	8,00	0611		ROMENAY, CM, 1719-1769	23,00
0711		CHALON-SUR-SAÔNE, CM, 1770-1810	22,00	0564		ROMENAY, CM, 1752-1800	21,00
0459		CHALON-SUR-SAÔNE, CM, 1780-1805	16,00	0481		ROUSSILLON-EN-MORVAN, CM, 1675-1792	12,00
0261		CHAPELLE-THËCLE (LA), CM, 1670-1750	24,00	0019		SAINT-ANDRÉ-LE-DÉSERT, CM, 1628-1729	4,00
0097		CHARMOY,   GENOUILLY   MONT SAINT VINCENT CM, 1640-1820	13,00	0004		SAINT-GENGOUX-LE-ROYAL (Saint-Gengoux-le-National), CM, 1671-1724	6,00
0012		CHAROLLES   MONT SAINT VINCENT CM, 1640-1820	7,00	0334		SAINT-GERMAIN-DU-PLAIN, CM, 1651-1733	17,00
0461		CHASSEY (Chassey-le-Camp)   SAINT-LEGER-SUR-DHEUNE   TOUCHES, CM, 1665-1805	16,00	0627		SAINT-LÉGER-SOUS-BEUVRAY, CM, 1620-1687	12,00
0010		CORTEVAIX et ENVIRONS, CM, 1705-1748	5,00	0626		SAINT-LÉGER-SOUS-BEUVRAY, CM, 1685-1740	21,00
0306	AB	COUCHES   GIVRY   SAINT-LEGER-SUR-DHEUNE CM, 1614-1650	18,00	0400	ABCD	SAINT-LÉGER-SUR-DHEUNE   BRANGES, CM, 1629-1750	35,00
0343		COUCHES, CM, 1651-1699	5,00	0172		SAINT-LÉGER-SUR-DHEUNE, CM, 1617-01693   ALUZE, CM, 1647-1671	9,00
0375		COUCHES, CM, 1653-1703	11,00	0462		SAINT-LÉGER-SUR-DHEUNE, CM, 1737-1786   COUCHES, CM, 1680-1709	17,00
0414	AB	COUCHES, CM, 1672-1704	21,00	0458		SAINT-LÉGER-SUR-DHEUNE, CM, 1750-1790	18,00
0415		COUCHES, CM, 1674-1707	15,00	0235		SAINT-MARTIN-SOUS-MONTAIGU, CM, 1558-1595	5,00
0747	A	CUISERY, CM, 1645-1726	14,00	0613		SAINT-SORLIN (Roche-Vineuse (La)), CM, 1663-1838	22,00
0747	B	CUISERY, CM, 1686-1757	13,00	0614		SAINT-SORLIN (Roche-Vineuse (La)), CM, 1838-1875	21,00
0747	C	CUISERY, CM, 1717-1755	12,00	0260		SAINTE-CROIX, CM, 1753-1804	18,00
0263		DENNEVY   COUCHES   SAINT-BERAIN, CM, 1540-1687	9,00	0005		SUIN   CLUNY   COLLONGES-EN-CHAROLLAIS   BEAUBERY   VENDENESSE-LES-CHAROLLES   PRESSY-SOUS-DONDIN, CM, 1654-1768	15,00
0078		DOMPIERRE-LES-ORMES, CM, 1672-1710   MATOUR 1645-1740   VINEUSE (La) 1715-1725	12,00	0642		THUREY, CM, 1651-1746	15,00
0086	*	FONTAINES, CM, 1663-1711   CHAMPFORGEUIL, CM 1689-1701	2,00	0377		TOUCHES (Mercurey)   CHASSEY-LE-CAMP, CM, 1652-1706	11,00
0305	B	GIVRY, CM, 1649-1681   1724-1797   1733-1749	11,00	0153		TOUCHES (Mercurey), CM, 1645-1662	3,00
0305	A	GIVRY, CM, 1682-1694   1702-1727   1752-1780	11,00	0457	AB	TOUCHES, BOURGNEUF (Mercurey), CM, 1760-1793	16,00
0628		GRANDE-VERRIÈRE (LA), CM, 1620-1683	15,00	0162		TOURNUS   MONTCENIS, CM, 1584-1794	11,00
0262		JAMBLES, CM, 1645-1801	8,00	0379		TRAMAYES, CM, 1657-1752	10,00
0629		LAIZY, CM, 1630-1689	14,00	0079		TRAMBLAY, CM, 1695-1718   DOMPIERRE-LES-ORMES, CM, 1725-1746	8,00
0722		LESSARD-EN-BRESSE, CM, 1672-1738	15,00	0350		UCHIZY, CM, 1614-1804	15,00
0043		MARCILLY-LÈS-BUXY, CM, 1700-1800	5,00	0980	A	VERDUN-SUR-LE-DOUBS   ALLEREY, CM, 1613-1679	24,00
0101		MARIZY, et ENVIRONS, CM, 1661-1761	12,00	0980	B	VERDUN-SUR-LE-DOUBS   ALLEREY, CM, 1680-1719	23,00
0313		MARTIGNY-LE-COMTE et ENVIRONS CM, 1687-1791	14,00	0980	C	VERDUN-SUR-LE-DOUBS   ALLEREY, CM, 1720-1776	24,00
0582	AB	MATOUR, CM, 1605-1693	24,00	0980	D	VERDUN-SUR-LE-DOUBS   ALLEREY, CM, 1777-1803	23,00


N°	Tome	Commune	€
0528		VERDUN-SUR-LE-DOUBS, CM, 1622-1784	10,00
0612		VERDUN-SUR-LE-DOUBS, CM, 1654-1736	11,00
0756		VERDUN-SUR-LE-DOUBS, CM, 1737-1774	14,00
0757		VERDUN-SUR-LE-DOUBS, CM, 1774-1796	11,00
0758		VERDUN-SUR-LE-DOUBS, CM, 1797-1826	7,00
0759		VERDUN-SUR-LE-DOUBS, CM, 1826-1845	15,00

**RELEVÉS LIMITROPHES**

N°	Tome	Commune	€
0275		AIGUEPERSE (69), x, 1656-1792	15,00
0243	*	OUROUX-EN-MORVAN (58), +, 1669-1698	2,00
0188	AB	OUROUX-EN-MORVAN (58), ° 1545 - 1631	17,00
0242	AB	OUROUX-EN-MORVAN (58), °, x, 1669-1698	8,00
0189	*	OUROUX-EN-MORVAN (58), x, +, 1585-1602	2,00
0230	AB*	OUROUX-EN-MORVAN (58), x, 1650-1669, °, + 1636-1669	2,00
0738		TRADES (69), x, 1629-1871	9,00
0716	A	VILLIE MORGON (69), x, 1650-1750	19,00
0716	B	VILLIE MORGON (69), x, 1751-1812	10,00

## DOSSIERS DIVERS

N°	Tome	Commune	€
0418		CHARMOY, 1675-1870 Monographie	10,00
0583		Chroniques Charollaise et Brionnaise parues dans le Réveil en 1911 et 1912 (J Gerbe & Bergeron)	20,00
0046		Décès des Natifs de S et L à Paris en 1860	3,00
0207		Dispense de parenté du diocèse d'Autun 1670-1791, zone enclavée dans le diocèse de Mâcon.	10,00
0127		Genealogie Commerson, comte de Gennes 1636-1920	8,00
0677		Inventaire des insinuations au bailliage du Mâconnais, 1679-1694 tome 2	19,00
0782		Inventaire des Insinuations au bailliage du Mâconnais, 1668-1679 tome 3	21,00
0463		Inventaire des insinuations au bailliage du Mâconnais, 1694-1792 tome 1	20,00
0080		Les Bordat, de Briant-en-Brionnais (Abbé Bordat)	5,00
0098		Les métiers, patronymes relatifs à un nom de métier (J Violot)	5,00
0102		Les mesures anciennes (J Violot)	6,00
0001		Les Mochets	5,00
0013		Mariages des Natif de S et L à Paris en 1860	3,50
0065		MONT-SAINT-VINCENT, 1397-1598 Cherches de Feux	9,00
0006		SAINT-MARCEL, En remontant les siècles par Martine CHAUNEY	6,00

*	Dossier en promotion jusqu'à épuisement du stock
?	Dossier en éditions ou rééditions, prix à déterminer (s'adresser au siège)
	Nouveautés
#	Dossier réédité et complété

Les prix indiqués sont valables jusqu'à épuisement du stock, en cas de réédition ces prix peuvent changer.







## Bon de commande des dossiers du CGSL

M, Mme \_\_\_\_\_ Adhérent N° 710 \_\_\_\_\_

Prénom \_\_\_\_\_ NOM adhérent \_\_\_\_\_

Adresse \_\_\_\_\_

Complément adresse \_\_\_\_\_

Code postal \_\_\_\_\_ Ville \_\_\_\_\_

N° + lettre	Intitulés dossiers	Prix	Total
<b>Total de la commande</b>			
<b>Remise 10% Adhérents CGSL</b> (sauf dossiers en promotion)			
<b>Remise commerciale 5% ou 10%</b> (voir conditions au dos)			
<b>Frais de port</b>			
<b>Bon de Réduction</b>			
<b>MONTANT TOTAL</b>			

Ci-joint chèque à l'ordre du CGSL

DATE : \_\_\_ / \_\_\_ / \_\_\_\_\_

SIGNATURE :

**Frais de port** : affranchissement au poids réel.

Veuillez vous renseigner auprès du secrétariat pour le tarif à rajouter.

## Nos conditions générales de ventes

**Article 1** : Loi applicable - Litiges : les commandes sont soumises à la loi française. Les informations contractuelles sont présentées en langue française et les produits proposés à la vente sont conformes à la réglementation française. La responsabilité du CGSL ne saurait être engagée en cas de non-respect de la réglementation d'un pays étranger où le produit est livré. En cas de litige, les tribunaux français sont seuls compétents.

**Article 2** : Limite de responsabilité : les informations mises à la disposition du public émanent de bénévoles et ne sauraient engager la responsabilité du CGSL si des erreurs étaient constatées. Il est interdit de mettre en place des liens hypertextes vers notre site sans notre autorisation expresse.

**Article 3** : Durée de validité des offres de vente : les produits sont proposés à la vente jusqu'à épuisement du stock. En cas de commande d'un produit devenu indisponible, l'acheteur sera informé dans les meilleurs délais, par e-mail ou par courrier.

**Article 4** : Prix des produits : tous nos prix sont indiqués en euros toutes taxes comprises, hors frais de port. Le montant de la TVA est de 5.5% pour les publications et de 20% pour les services. Les frais de port sont indiqués séparément. Les clients européens et étrangers seront facturés hors taxes. Le CGSL se réserve le droit de modifier ses prix en cas de réédition ou de changements notables dans la présentation. Les produits commandés sont facturés au tarif en vigueur lors de la commande. Une remise de 5% est accordée pour une vente à partir de 100€ (hors 10% adhérent déduits). Une remise de 10% est accordée pour une vente à partir de 200€ (hors 10% adhérent déduits).

**Article 5** : Commandes : le fait d'avoir confirmé sa commande vaut acceptation de nos conditions de ventes par l'acheteur. Celui-ci a la possibilité d'éditer immédiatement sa facture.

**Article 6** : Règlement : Consulter la page des modalités de paiement.

**Article 7** : Livraison : la livraison des produits disponibles est pour la France Métropolitaine, d'environ 15 jours à compter de : - la validation de transaction par notre partenaire financier encas de paiement par carte, - la réception du paiement en cas de règlement par chèque. Au-delà de ce délai, il incombe à l'acheteur de signaler le retard au siège du CGSL.

**Article 8** : Relations clients - Service après-vente : pour toute information, question ou réclamation, l'acheteur doit s'adresser au siège du CGSL mentionné ci-dessus.

**Article 9** : Droit de rétractation : L'acheteur des ouvrages dispose de 7 jours à compter de la livraison pour retourner le produit. Les frais de retour sont à sa charge. Le remboursement du prix du produit sera effectué dans le mois de la réception du retour. Toutefois, les produits retournés incomplets, endommagés ou salis ne seront ni repris, ni échangés, ni remboursés.

**Article 10** : Confidentialité des données : les données nominatives fournies par l'acheteur non adhérent au CGSL ne sont pas diffusées à des tiers. Pour les adhérents les conditions sont celles des statuts et du règlement intérieur. Conformément à la loi informatique et libertés du 6 janvier 1978, l'acheteur dispose d'un droit d'accès et de rectification aux données le concernant.



